

COMUNE DI CORNAREDO

PROVINCIA DI MILANO



PEBA

PIANO DI ELIMINAZIONE DELLE BARRIERE ARCHITETTONICHE

LUGLIO 2022

ALL.B_SCHEDE DI ANALISI



criticità



Accesso

Il **citofono** si trova a un'altezza da terra superiore a 130 cm.



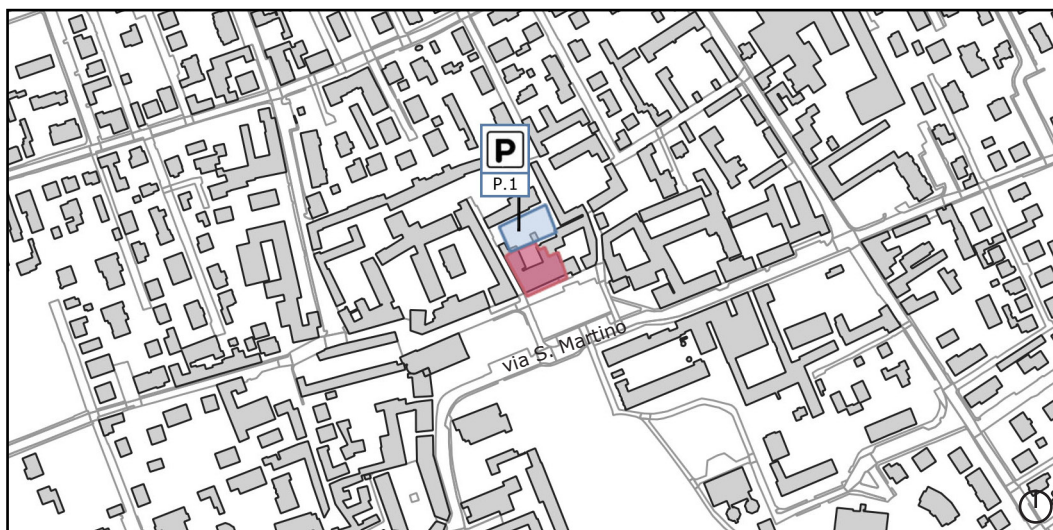
Collegamenti verticali

Il corpo scala non è dotato di **corrimano** su entrambi i lati e mancano le **fasce antiscivolo**. Tuttavia la superficie della pavimentazione è sufficientemente antiscivolo.



Servizi igienici

I **servizi igienici** per il pubblico collocati all'esterno non hanno caratteristiche tali da essere utilizzabili da persone con disabilità. Inoltre all'accesso sono presenti dei gradini.



punti di forza



Percorsi interni

I percorsi interni sono sufficientemente ampi, privi di ostacoli e luminosi. La finitura della **pavimentazione** è in buono stato.



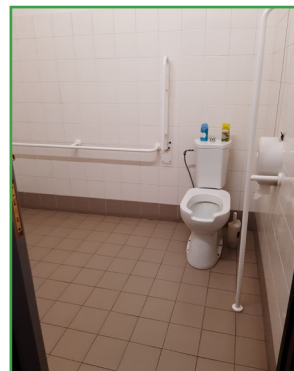
Collegamenti verticali

La struttura è dotata di un **ascensore** che collega tutti i livelli dell'edificio e la **pulsantiera** ne garantisce l'utilizzo anche ai disabili sensoriali.



Collegamenti verticali

La struttura è dotata di adeguati sistemi per il raggiungimento dei vari livelli dell'edificio anche da parte di persone con disabilità. Sono presenti **rampe di raccordo** e **servoscala**.



Servizi igienici

La struttura è dotata di **servizi igienici** con caratteristiche tali da essere utilizzabili da persone con disabilità. Tuttavia sono riservati ai dipendenti comunali.



EI.2

Biblioteca, auditorium, sala mostre e uffici - Piazza Libertà

SUFFICIENTEMENTE
ACCESSIBILE

criticità



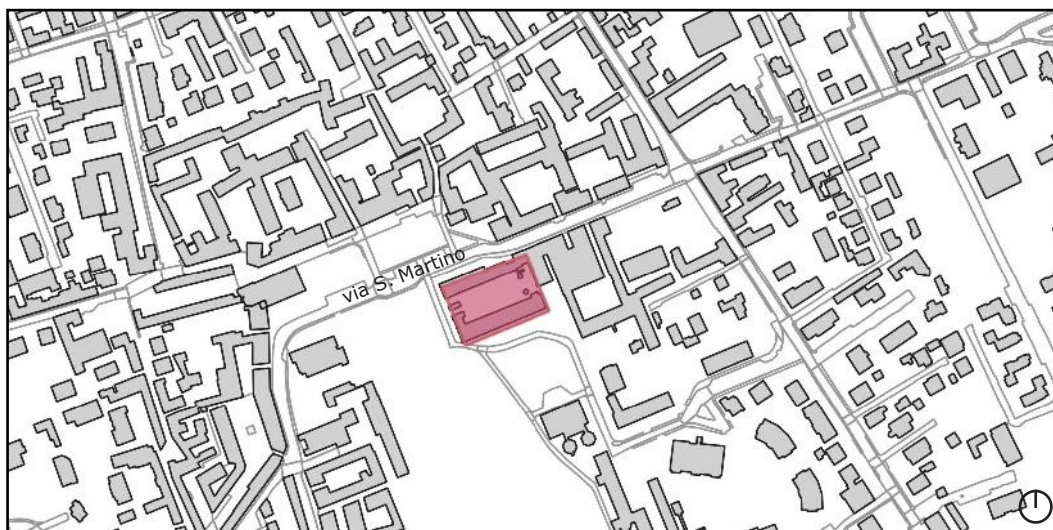
Percorsi interni

Il **palco** dell'auditorium è accessibile solo attraverso dei gradini.



Servizi igienici

I servizi igienici non sono dotati di **corrimano** orizzontali con caratteristiche adeguate. Sono presenti solo maniglioni di ausilio verticali. Inoltre, al piano terra i servizi per disabili non sono segnalati.



punti di forza



Accesso

L'accesso all'edificio è **completare** all'esterno.



Percorsi interni

Nella **platea** dell'auditorium sono presenti dei posti riservati alle persone in sedia a rotelle.



Collegamenti verticali

La struttura è dotata di un **ascensore** che collega tutti i livelli dell'edificio e la **pulsantiera** ne garantisce l'utilizzo anche ai disabili sensoriali.



Servizi igienici

La struttura è dotata di **servizi igienici** con caratteristiche tali da essere utilizzabili da persone con disabilità.



EI.3

Centro il Melograno - Via Brera

SUFFICIENTEMENTE
ACCESSIBILE

criticità



Accesso

Le porte di accesso presentano un **piccolo dislivello** che può essere d'ostacolo alle persone in sedia a rotelle.



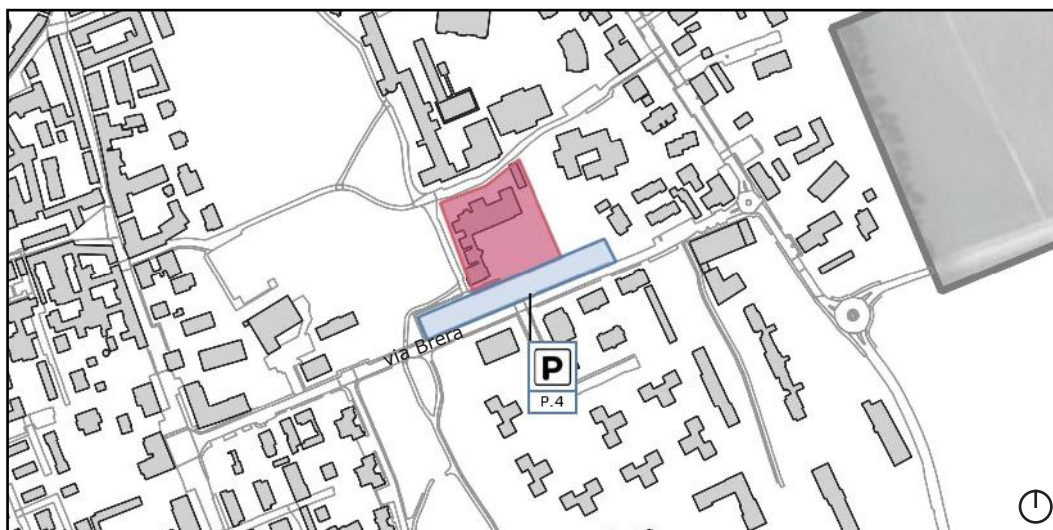
Collegamenti verticali

Il corpo scala non è dotato di **corrimano** su entrambi i lati e le **fasce antiscivolo** necessitano di manutenzione.



Servizi igienici

La porta di accesso ai **servizi igienici** per disabili del piano terra è bloccata e restringe il passaggio non garantendo l'accesso alle persone in sedia a rotelle. Inoltre non è segnalata la presenza dei servizi.



punti di forza



Parcheggio

Sono presenti **parcheggi** riservati a persone con disabilità in corrispondenza dell'ingresso. Rispettano le dimensioni minime previste da normativa e riportano la segnaletica adeguata.



Accesso

Sono presenti due **citofoni** ad altezze differenti per garantire a tutti l'accesso.



Collegamenti verticali

La struttura è dotata di un **ascensore** che collega tutti i livelli dell'edificio e la **pulsantiera** ne garantisce l'utilizzo anche ai disabili sensoriali.



Servizi igienici

La struttura è dotata di **servizi igienici** con caratteristiche tali da essere utilizzabili da persone con disabilità.



EI.4

Ufficio tecnico - Via dei Mille

SUFFICIENTEMENTE
ACCESSIBILE

criticità



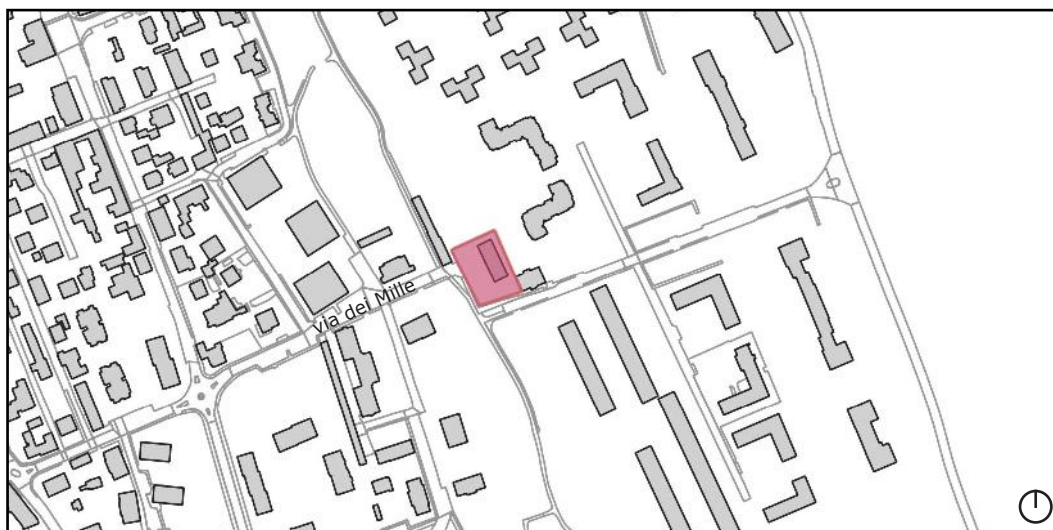
Parcheggio

Sono presenti **parcheggi** riservati a persone con disabilità in corrispondenza dell'ingresso. Tuttavia non presentano la segnaletica orizzontale adeguata.



Accesso

Le **fasce antiscivolo** dei gradini d'ingresso necessitano di manutenzione.



punti di forza



Accesso

É garantito il superamento dei gradini di accesso attraverso una **piattaforma elevatrice**.



Accesso

Il **citofono** si trova a un'altezza da terra inferiore a 130 cm. I gradini di accesso presentano il corrimano su entrambi i lati della scala.



Percorsi interni

I percorsi interni sono sufficientemente ampi, privi di ostacoli e luminosi. La finitura della **pavimentazione** è in buono stato. I **corridoi** mantengono una larghezza minima di 90 cm.



Servizi igienici

La struttura è dotata di **servizi igienici** con caratteristiche tali da essere utilizzabili da persone con disabilità.



EI.5

Centro famiglia - Largo Padre Colombo

SUFFICIENTEMENTE
ACCESSIBILE

criticità



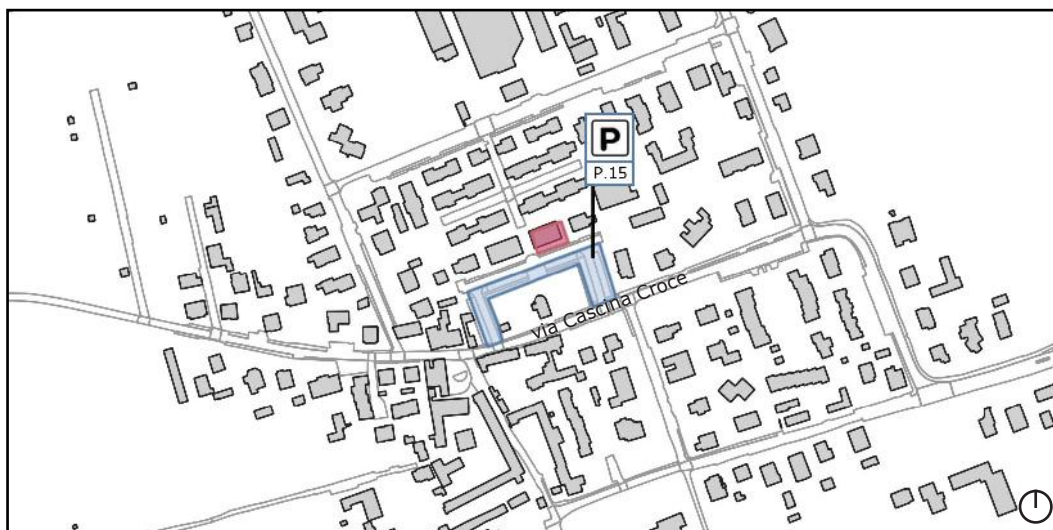
Accesso

Il **citofono** si trova a un'altezza da terra superiore a 130 cm.



Servizi igienici

I servizi igienici non sono dotati di **corrimano** orizzontali con caratteristiche adeguate. Sono presenti solo maniglioni di ausilio verticali. Inoltre, i servizi per disabili non sono segnalati.

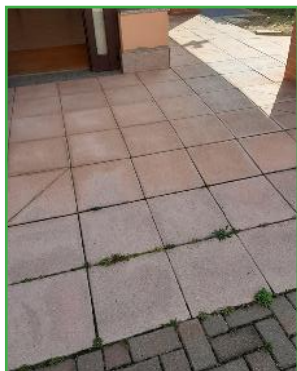


punti di forza



Parcheggio

Sono presenti **parcheggi** riservati a persone con disabilità in corrispondenza dell'ingresso. Rispettano le dimensioni minime previste da normativa e riportano la segnaletica adeguata.



Accesso

L'accesso all'edificio è **compiante** all'esterno.



Collegamenti verticali

I percorsi interni sono sufficientemente ampi, privi di ostacoli e luminosi. La finitura della **pavimentazione** è in buono stato.



Servizi igienici

La struttura è dotata di **servizi igienici** con caratteristiche tali da essere utilizzabili da persone con disabilità.



EI.6

Centro anziani - Piazzetta dell'Olmo

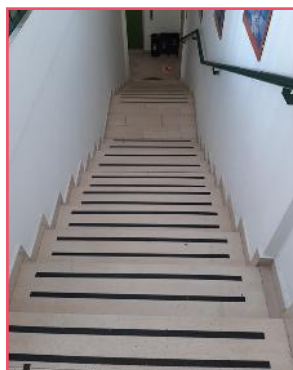
SUFFICIENTEMENTE
ACCESSIBILE

criticità



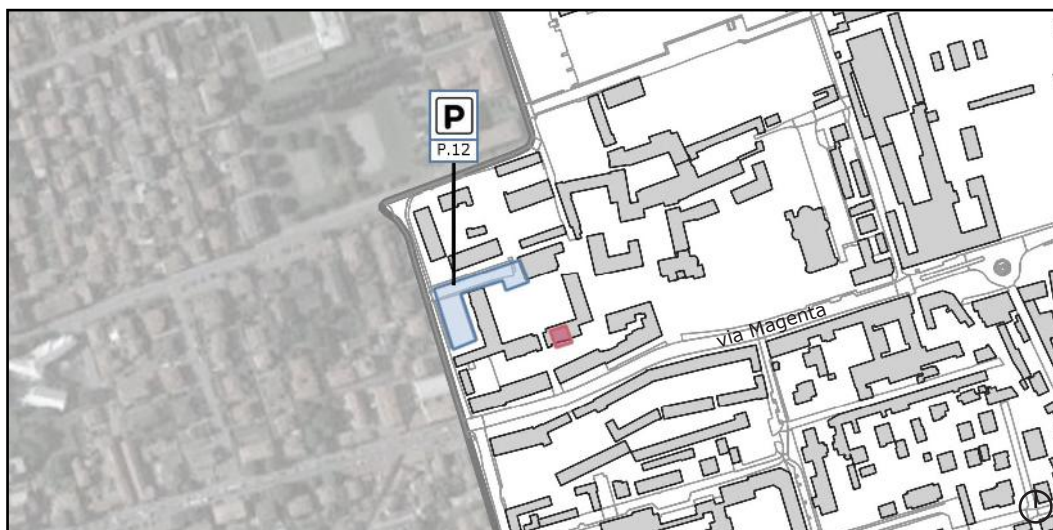
Parceggio

Sono presenti **parceggi** riservati a persone con disabilità in corrispondenza dell'ingresso. Tuttavia non presentano la segnaletica verticale adeguata.



Collegamenti verticali

Il corpo scala non è dotato di **corrimano** su entrambi i lati.



punti di forza



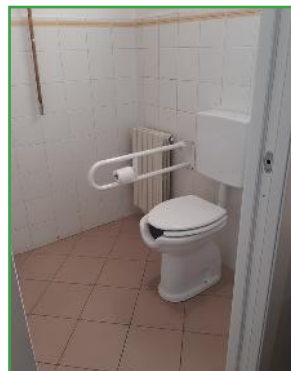
Percorsi interni

I percorsi interni sono sufficientemente ampi, privi di ostacoli e luminosi. La finitura della **pavimentazione** è in buono stato.



Collegamenti verticali

La struttura è dotata di un **ascensore** che collega tutti i livelli dell'edificio e la **pulsantiera** ne garantisce l'utilizzo anche ai disabili sensoriali.



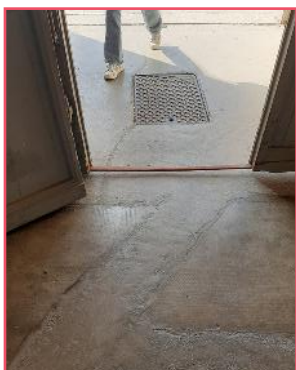
Servizi igienici

La struttura è dotata di **servizi igienici** con caratteristiche tali da essere utilizzabili da persone con disabilità.



NON
ACCESSIBILE

criticità



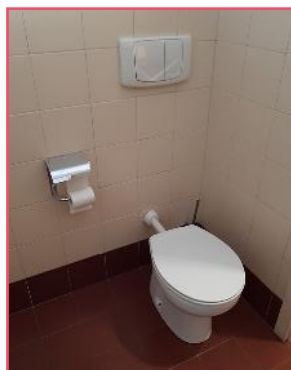
Accesso

Il portone di accesso presenta un **ostacolo** che impedisce il passaggio in autonomia alle persone in sedia a rotelle.



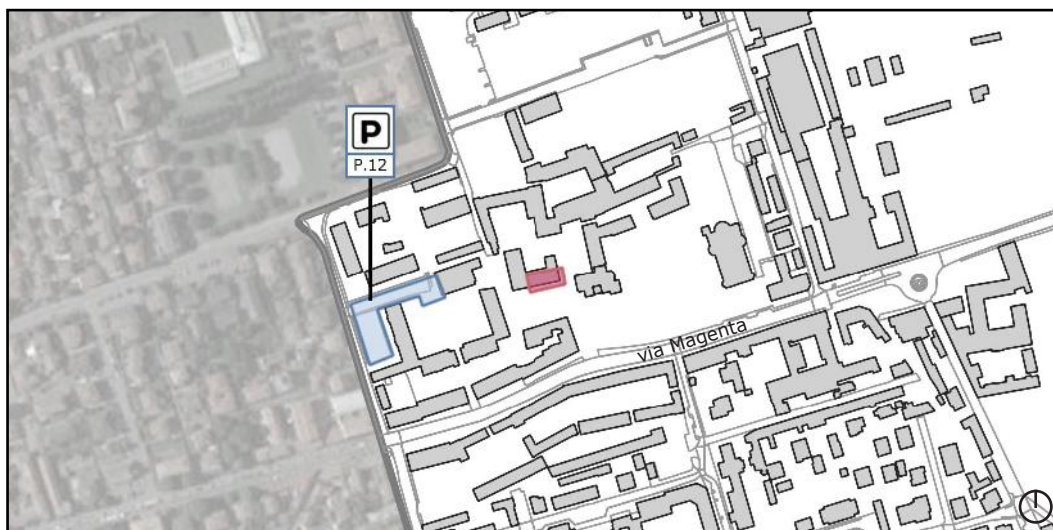
Collegamenti verticali

Il corpo scala non è dotato di **corrimano** su entrambi i lati né di fasce antiscivolo. Tuttavia la superficie della pavimentazione è sufficientemente antiscivolo.

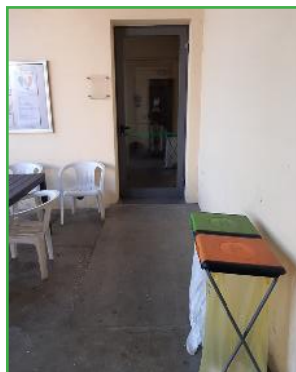


Servizi igienici

Un bagno riporta la **segnalética** di servizio igienico per persone con disabilità, tuttavia non presenta caratteristiche tali da essere utilizzabile da persone con disabilità.



punti di forza



Accesso

La porta principale di accesso presenta dei gradini, tuttavia l'accesso alle persone con disabilità motorie è garantito da un accesso secondario che presenta una **rampa** di raccordo.



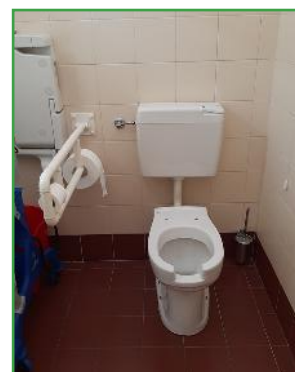
Percorsi interni

I percorsi interni sono sufficientemente ampi, privi di ostacoli e luminosi. La finitura della **pavimentazione** è in buono stato. I corridoi mantengono una larghezza minima di 90 cm.



Collegamenti verticali

La struttura è dotata di un **ascensore** che collega tutti i livelli dell'edificio e la **pulsantiera** ne garantisce l'utilizzo anche ai disabili sensoriali.



Servizi igienici

La struttura è dotata di **servizi igienici** con caratteristiche tali da essere utilizzabili da persone con disabilità.



EI.8

Polizia locale - Via Grandazzi

SUFFICIENTEMENTE
ACCESSIBILE

criticità



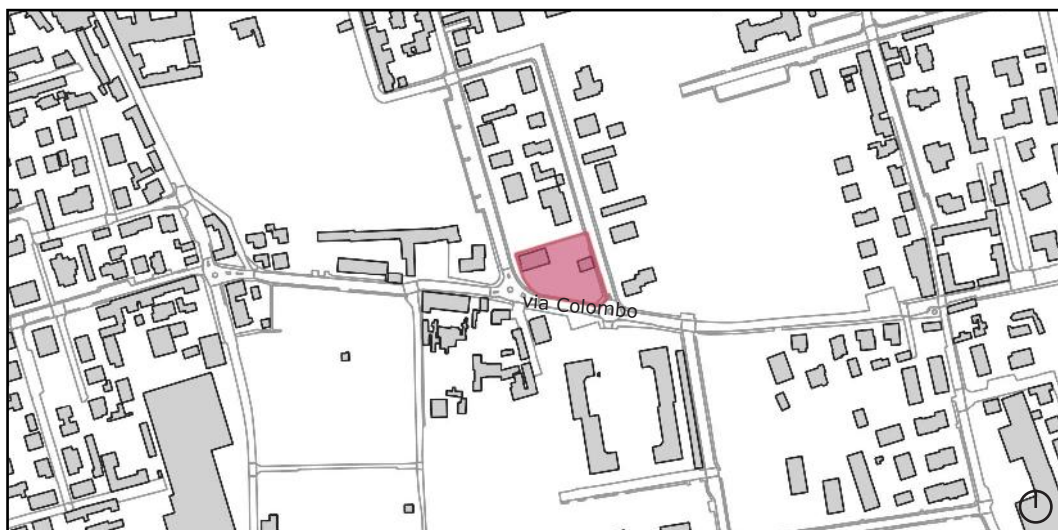
Parcheggio

La segnaletica orizzontale del **parcheggio** per disabili necessita di manutenzione.



Accesso

Le scale di accesso all'edificio sono prive di **corrimano** su entrambi i lati e di **fasce antiscivolo**.



punti di forza



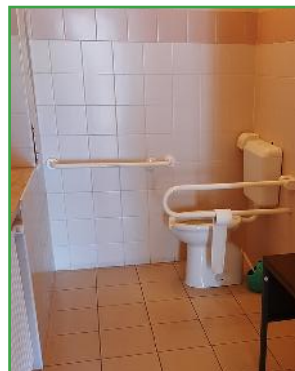
Parcheggio

Sono presenti **parcheggi** riservati a persone con disabilità in corrispondenza dell'ingresso. Rispettano le dimensioni minime previste da normativa e riportano la segnaletica adeguata.



Accesso

É garantito il superamento dei gradini di accesso attraverso una **piattaforma elevatrice**.



Servizi igienici

La struttura è dotata di **servizi igienici** con caratteristiche tali da essere utilizzabili da persone con disabilità.



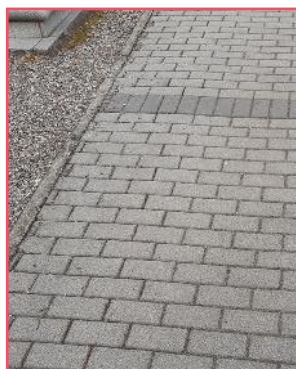
Cimitero - Via Roma

SUFFICIENTEMENTE ACCESSIBILE

criticità



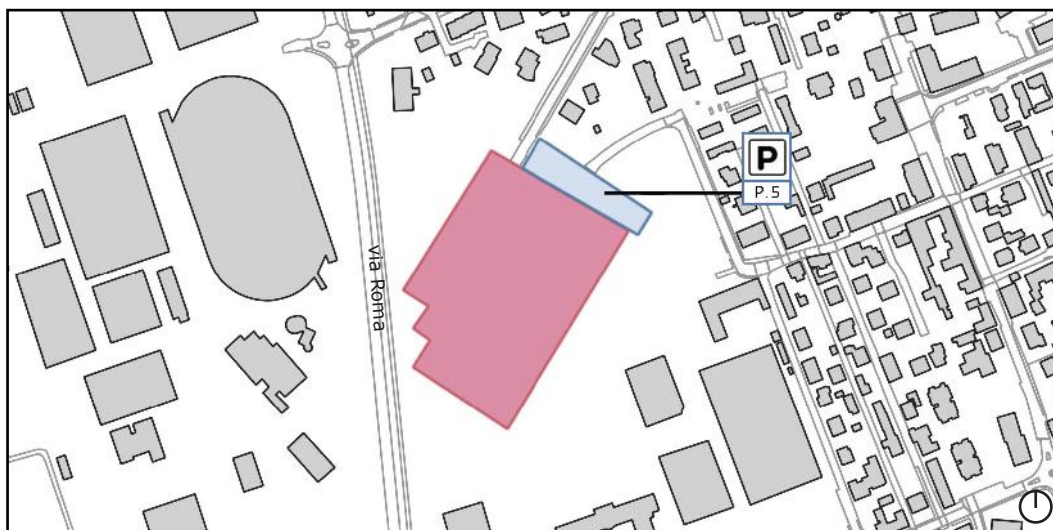
Parcheggio



Percorsi interni

Sono presenti **parking** riservati a persone con disabilità in corrispondenza dell'ingresso. Tuttavia non presentano la segnaletica orizzontale adeguata.

I **percorsi secondari** non sono pavimentati e non è garantita una buona percorribilità in carrozzina (ghiaia).



punti di forza



Percorsi esterni

I percorsi esterni presentano **segnalatori tattili** per ipovedenti e non vedenti.



Accesso

L'accesso all'edificio è **completare** all'esterno.



Percorsi interni

I percorsi sono privi di ostacoli. La finitura della **pavimentazione** è in buono stato.

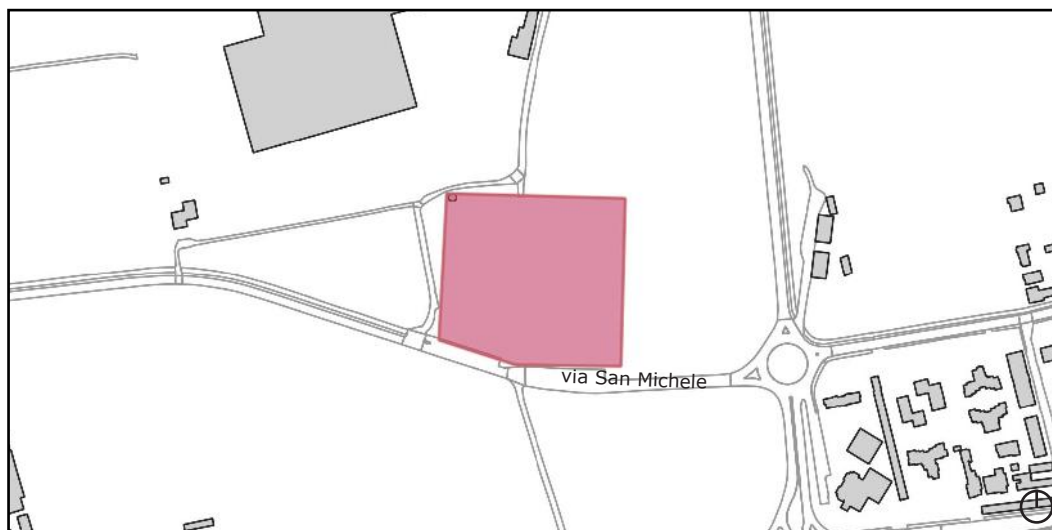


criticità



Percorsi interni

La **superficie** di alcuni percorsi pedonali non garantisce una buona percorribilità in carrozzina (ghiaia).



punti di forza



Parcheggio

Sono presenti **parcheggi** riservati a persone con disabilità in corrispondenza dell'ingresso. Rispettano le dimensioni minime previste da normativa e riportano la segnaletica adeguata.



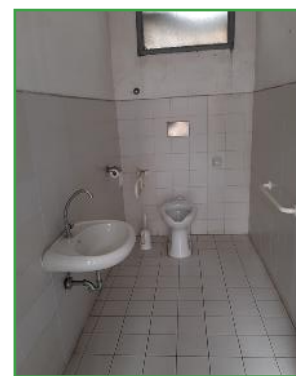
Collegamenti verticali

La struttura è dotata di un **ascensore** che collega tutti i livelli dell'edificio e la **pulsantiera** ne garantisce l'utilizzo anche ai disabili sensoriali.



Percorsi interni

I dislivelli presenti lungo il percorso sono risolti attraverso **rampe di raccordo**.



Servizi igienici

La struttura è dotata di **servizi igienici** con caratteristiche tali da essere utilizzabili da persone con disabilità.



criticità



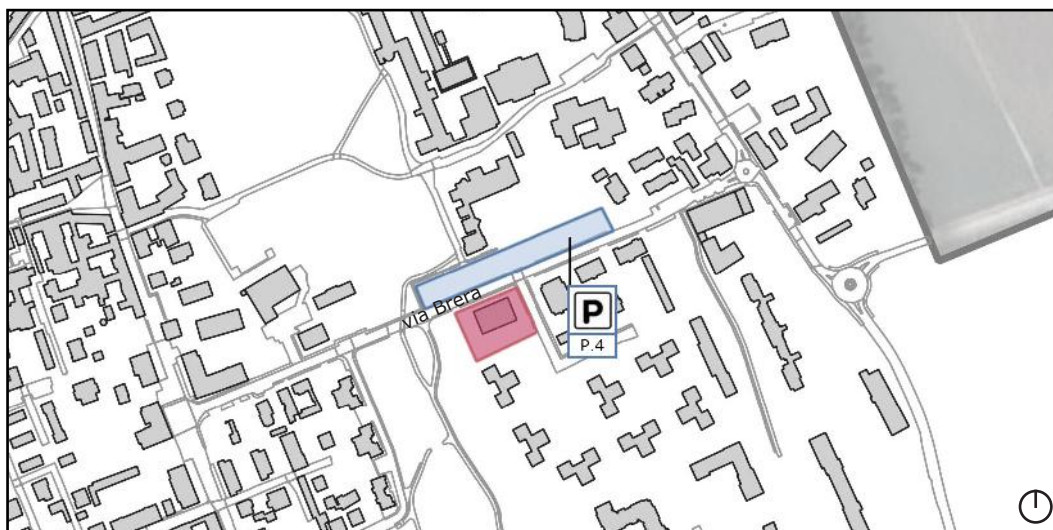
Parcheggio

La segnaletica orizzontale del **parcheggio** per disabili necessita di manutenzione.



Attraversamento

L'attraversamento pedonale è privo di **segnalatori tattili/colorati** per ipovedenti e non vedenti.



punti di forza



Parcheggio

Sono presenti **parcheggi** riservati a persone con disabilità in corrispondenza dell'ingresso. Rispettano le dimensioni minime previste da normativa e riportano la segnaletica adeguata.



Accesso

L'accesso alla struttura è garantito sia attraverso una **rampa** che da dei **gradini**.



Ufficio Poste Italiane - Piazza Ten. Filippo Dubini

SUFFICIENTEMENTE
ACCESSIBILE

criticità



Parcheggio

La segnaletica orizzontale del **parcheggio** per disabili necessita di manutenzione.



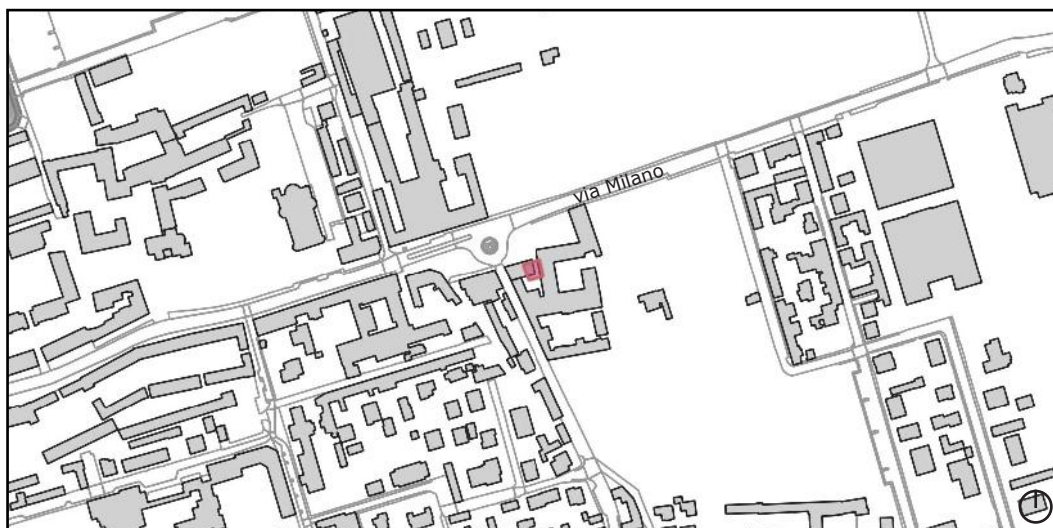
Accesso

L'accesso presenta un **piccolo dislivello** che può essere d'ostacolo alle persone in sedia a rotelle.



Percorsi

I percorsi esterni sono privi di **segnalatori tattili/colorati** per ipovedenti e non vedenti.



punti di forza



Parcheggio

Sono presenti **parcheggi** riservati a persone con disabilità in corrispondenza dell'ingresso. Rispettano le dimensioni minime previste da normativa e riportano la segnaletica adeguata.



Percorsi

La finitura della **pavimentazione** esterna è in buono stato.



EI.13

Sede carabinieri - Via L. da Vinci

SUFFICIENTEMENTE
ACCESSIBILE

criticità



Accesso

Il **citofono** si trova a un'altezza da terra superiore a 130 cm.



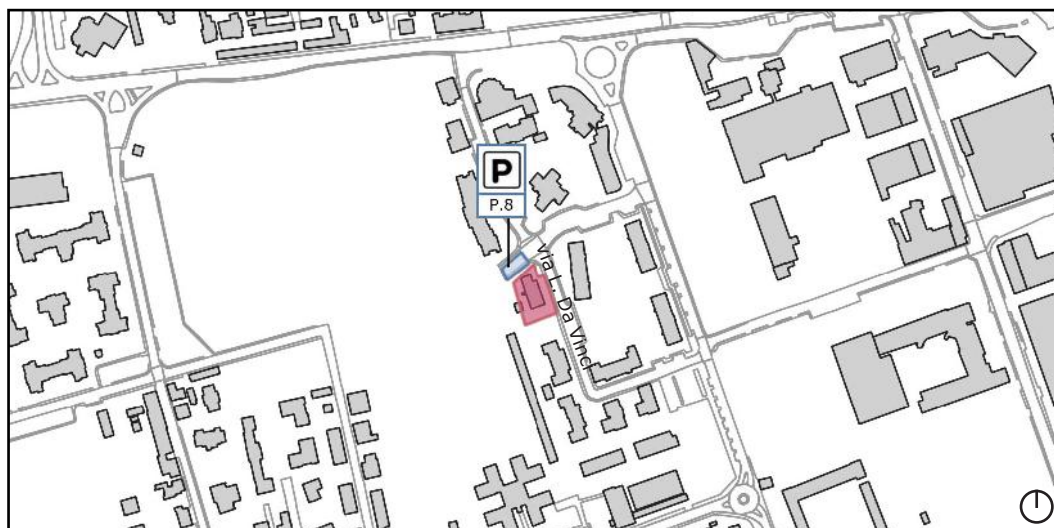
Accesso

Le scale di accesso all'edificio sono prive di **corrimano** su entrambi i lati.



Servizi igienici

La struttura non è dotata di **servizi igienici** con caratteristiche tali da essere utilizzabili da persone con disabilità.



punti di forza



Parcheggio

Sono presenti **parcheggi** riservati a persone con disabilità in corrispondenza dell'ingresso. Rispettano le dimensioni minime previste da normativa e riportano la segnaletica adeguata.



Accesso

L'accesso alla struttura è garantito sia attraverso una **rampa** che da dei **gradini**.



Percorsi interni

I percorsi interni sono sufficientemente ampi, privi di ostacoli e luminosi. La finitura della **pavimentazione** è in buono stato.



EI.14

Museo contadino - Via Merendi

SUFFICIENTEMENTE
ACCESSIBILE

criticità



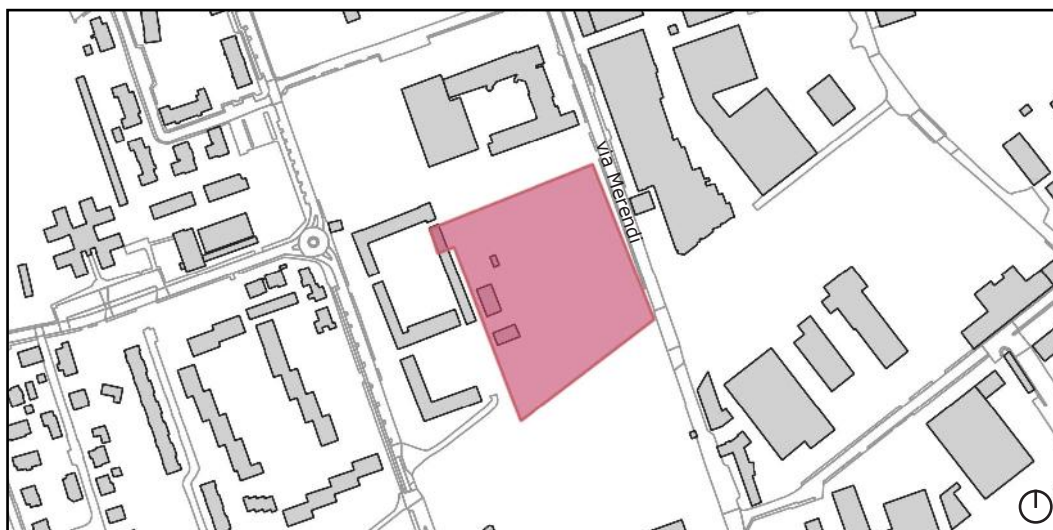
Parcheggio

Non sono presenti **parcheggi** riservati a persone con disabilità in prossimità dell'ingresso.



Percorsi esterni

La **superficie** dei percorsi pedonali non sempre garantisce una buona percorribilità in carrozzina (ghiaia).



punti di forza



Percorsi interni

Gli spazi sono sufficientemente ampi, privi di ostacoli e luminosi. La finitura della **pavimentazione** è in buono stato.



Percorsi interni

I dislivelli presenti sono risolti tramite l'inserimento di **rampe mobili**.



Servizi igienici

La struttura è dotata di **servizi igienici** con caratteristiche tali da essere utilizzabili da persone con disabilità.



EI.15

Chiesetta - Via Monzoro

NON
ACCESSIBILE

criticità



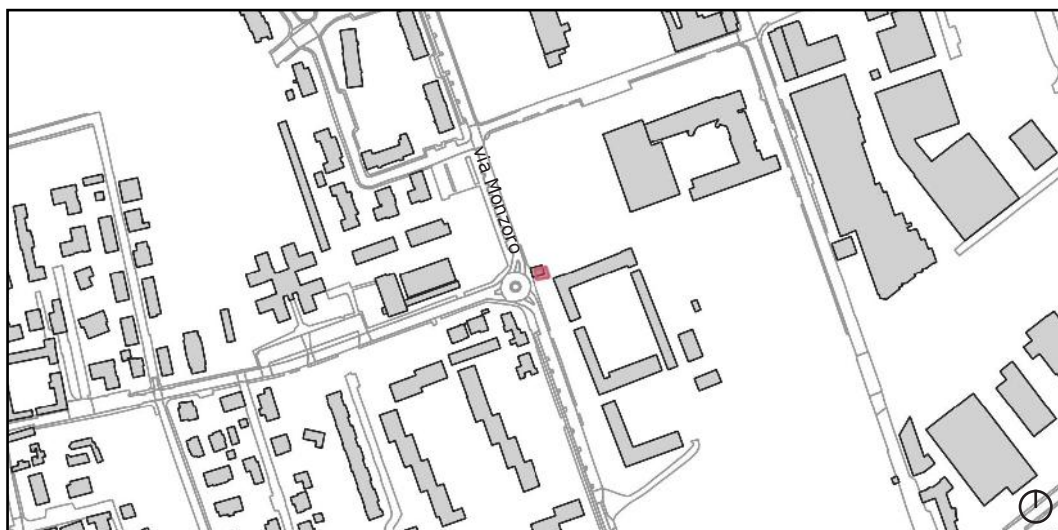
Percorsi esterni

La **rampa** presente lungo il percorso di accesso è eccessivamente ripida.



Accesso

L'accesso presenta un **piccolo dislivello** e un **gradino** interno che non consentono l'accesso in autonomia alle persone con disabilità motorie.



punti di forza



Percorsi esterni

La finitura della **pavimentazione** è in buono stato.



Attraversamenti

Il percorso esterno non presenta ostacoli in corrispondenza dell'**attraversamento pedonale**.



EI.16

Chiesa vecchia - Via San Pietro

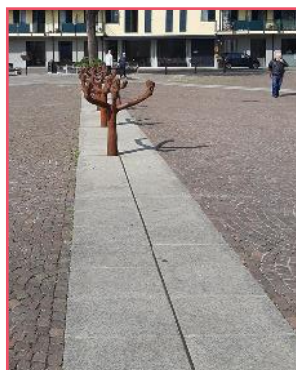
SUFFICIENTEMENTE
ACCESSIBILE

criticità



Parcheggio

Non è segnalata la presenza di **parcheggi** riservati a persone con disabilità in prossimità dell'ingresso.



Percorsi esterni

Il tragitto principale tra le barre di **segnalazione tattile** per non vedenti è ostacolato dalla presenza di sculture.



punti di forza



Percorsi esterni

I percorsi esterni presentano barre di **segnalazione tattile** per ipovedenti e non vedenti.



Accesso

L'accesso alla struttura è garantito sia attraverso dei **gradini** che da una **rampa** che consente di accedere dall'ingresso secondario.



Percorsi interni

Gli spazi sono sufficientemente ampi e privi di ostacoli. La finitura della **pavimentazione** è in buono stato.



EI.17

Farmacia comunale - Via A. Ponti

SUFFICIENTEMENTE
ACCESSIBILE

criticità



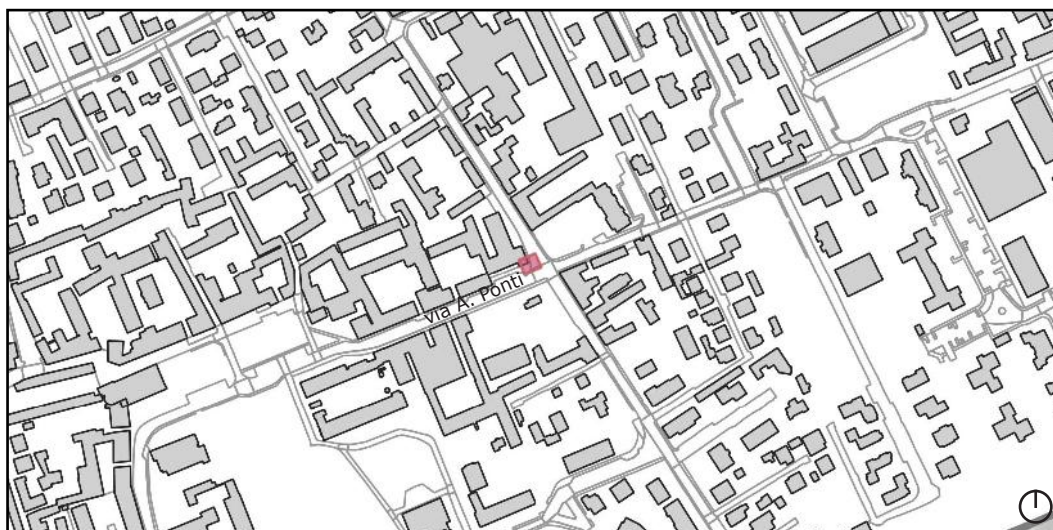
Percorsi esterni

I percorsi esterni sono privi di **segnalatori tattili/colorati** per ipovedenti e non vedenti.



Accesso

L'accesso presenta un **piccolo dislivello** che può essere d'ostacolo alle persone con disabilità motorie.



punti di forza



Parcheggio

Sono presenti **parcheggi** riservati a persone con disabilità in corrispondenza dell'ingresso. Rispettano le dimensioni minime previste da normativa e riportano la segnaletica adeguata.



Percorsi esterni

I dislivelli presenti lungo i percorsi esterni sono raccordati tramite **rampe**.

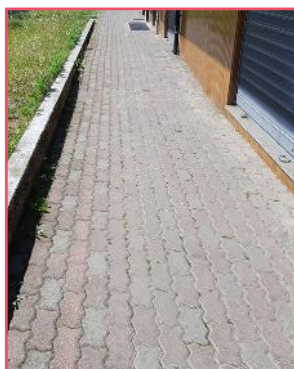


EI.18

Farmacia comunale - Piazza Europa

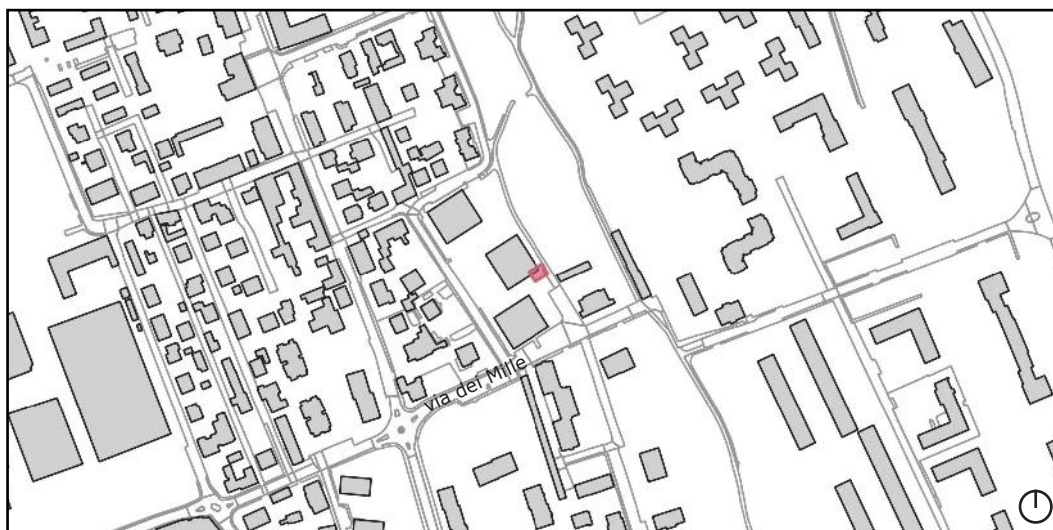
SUFFICIENTEMENTE
ACCESSIBILE

criticità



Percorsi esterni

I percorsi esterni sono privi di **segnalatori tattili/colorati** per ipovedenti e non vedenti.



punti di forza



Parcheggio

Sono presenti **parcheggi** riservati a persone con disabilità in corrispondenza dell'ingresso. Rispettano le dimensioni minime previste da normativa e riportano la segnaletica adeguata.



Percorsi esterni

L'accesso alla struttura è garantito attraverso una **rampa** che presenta il corrimano su entrambi i lati. La finitura della **pavimentazione** è in buono stato.



Accesso

L'**accesso** alla struttura è pianeggiante al percorso esterno.



EI.19

Edificio per le associazioni - Via dei Mille

SUFFICIENTEMENTE
ACCESSIBILE

criticità



Accesso

È presente un **gradino** sulla porta di accesso che rende inaccessibile il piano terra da parte di persone con disabilità motorie.



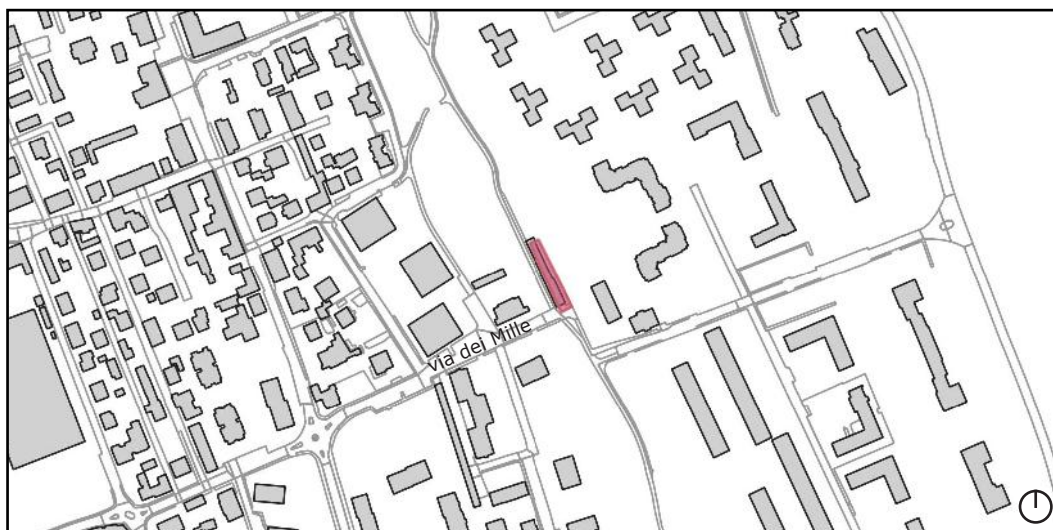
Accesso

Il corpo scala di accesso non è dotato di **corrimano** su entrambi i lati e le **fasce antiscivolo** necessitano di manutenzione.



Servizi igienici

La struttura non è dotata di **servizi igienici** con caratteristiche tali da essere utilizzabili da persone con disabilità.



punti di forza



Accesso

È garantito il superamento dei gradini di accesso attraverso una **piattaforma elevatrice**.



Percorsi interni

I percorsi interni sono privi di ostacoli e i corridoi mantengono una larghezza minima di 90 cm. La finitura della **pavimentazione** è in buono stato.



Centro giovani - Via Imbriani

SUFFICIENTEMENTE
ACCESSIBILE

criticità



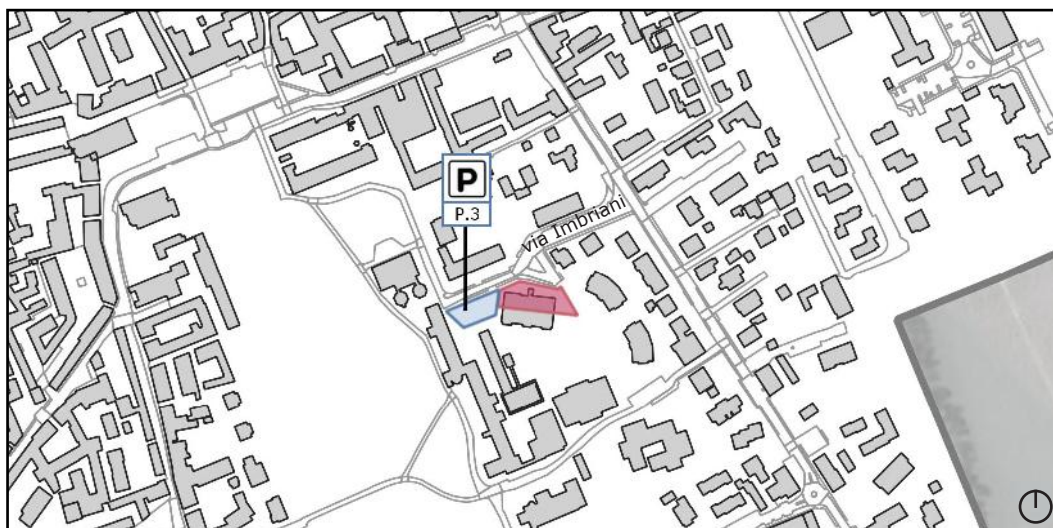
Percorsi esterni

I gradini del corpo scala di accesso non sono dotati di **fasce antiscivolo**.



Accesso

L'accesso presenta un **gradino** che può essere d'ostacolo alle persone con disabilità motorie. Tuttavia, è possibile accedere al centro giovani passando dall'ingresso della ex sala consiliare.



punti di forza



Collegamenti verticali

La struttura è dotata di adeguati sistemi per il raggiungimento dei vari livelli dell'edificio anche da parte di persone con disabilità. È presente una **piattaforma elevatrice** per garantire l'accesso ai servizi igienici.



Percorsi interni

I percorsi interni sono sufficientemente ampi, privi di ostacoli e luminosi. La finitura della **pavimentazione** è in buono stato.



Servizi igienici

La struttura è dotata di **servizi igienici** con caratteristiche tali da essere utilizzabili da persone con disabilità. I servizi sono a disposizione del centro giovani, della ex sala consiliare e della sala musica.

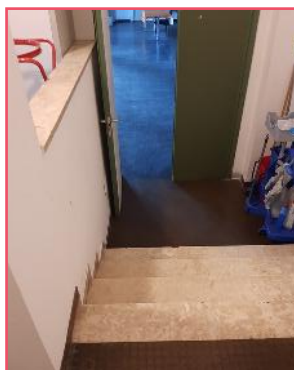


EI.21

Ex sala consiliare - Via Imbriani

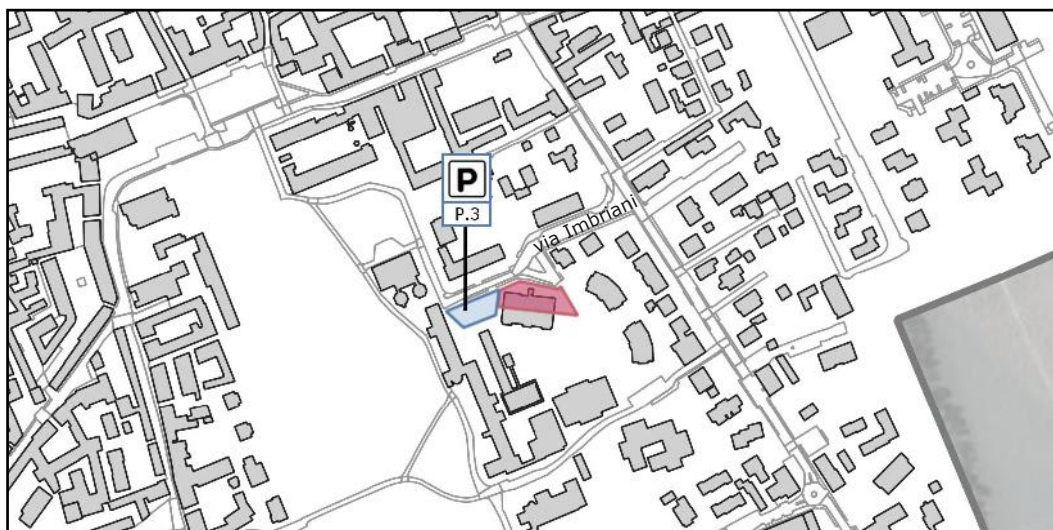
SUFFICIENTEMENTE
ACCESSIBILE

criticità



Percorsi interni

La struttura non è dotata di adeguati sistemi per il raggiungimento dei vari livelli dell'edificio anche a persone con disabilità (sono presenti **dislivelli interni**).



punti di forza



Percorsi esterni

La struttura è dotata di un **ascensore esterno** che permette di raggiungere tutti i livelli dell'edificio e la **pulsantiera** ne garantisce l'utilizzo anche ai disabili sensoriali.



Accesso

L'**accesso** alla struttura è pianeggiante al percorso esterno.



Percorsi interni

I percorsi interni sono sufficientemente ampi, privi di ostacoli e luminosi. La finitura della **pavimentazione** è in buono stato.



EI.22

Sala musica - Via Imbriani

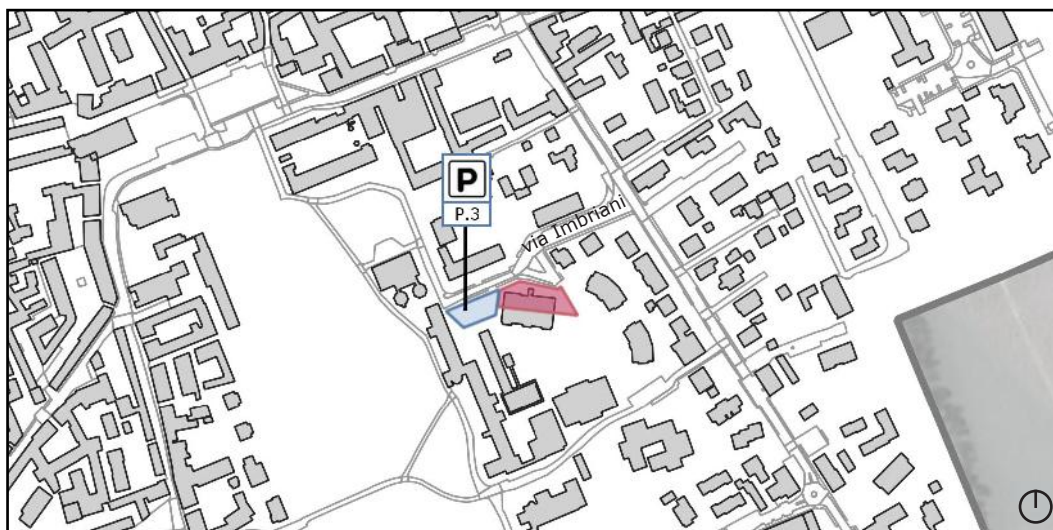
SUFFICIENTEMENTE
ACCESSIBILE

criticità



Accesso

L'accesso presenta un **piccolo dislivello** che può essere d'ostacolo alle persone con disabilità motorie.

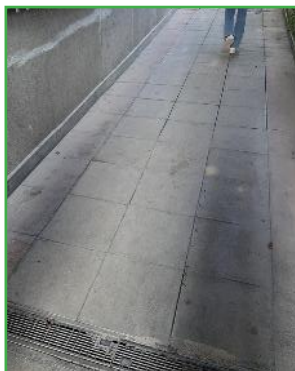


punti di forza



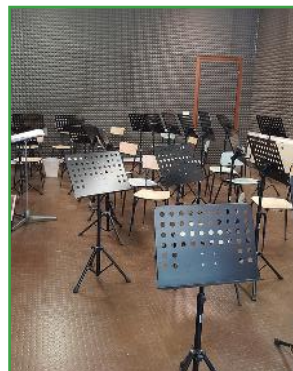
Parcheggio

Sono presenti **parcheggi** riservati a persone con disabilità in corrispondenza dell'ingresso. Rispettano le dimensioni minime previste da normativa e riportano la segnaletica adeguata.



Percorsi esterni

Lungo il percorso esterno è presente una **rampa** di raccordo. La finitura della **pavimentazione** è in buono stato.



Percorsi interni

I percorsi interni sono sufficientemente ampi e luminosi. La finitura della **pavimentazione** è in buono stato. Tuttavia, gli arredi possono essere d'ostacolo al passaggio.



ES.1

Asilo nido - Via Imbriani

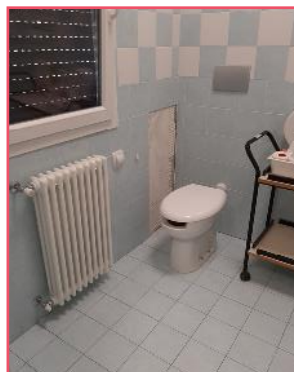
SUFFICIENTEMENTE
ACCESSIBILE

criticità



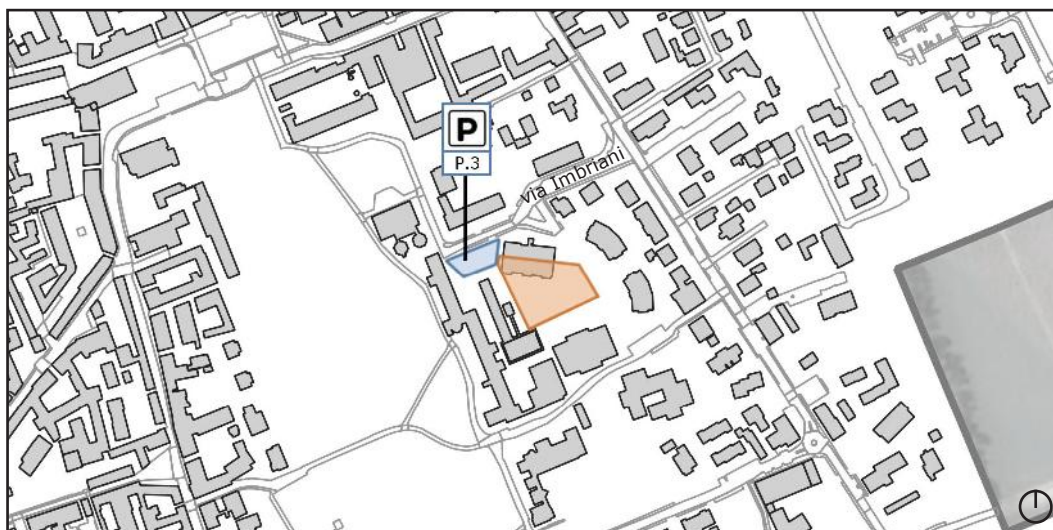
Accesso

I **gradini** di accesso hanno caratteristiche non conformi alla norma, non presentano le fasce antiscivolo e la **rampa** è eccessivamente ripida.



Servizi igienici

La struttura è dotata di **servizi igienici** con caratteristiche tali da essere utilizzabili da persone con disabilità. Tuttavia, non sono dotati di **maniglioni** con caratteristiche adeguate.



punti di forza



Parcheggio

Sono presenti **parcheggi** riservati a persone con disabilità in corrispondenza dell'ingresso. Rispettano le dimensioni minime previste da normativa e riportano la segnaletica adeguata.



Accesso

La struttura è dotata di un **ascensore esterno** che permette di raggiungere tutti i livelli dell'edificio e la **pulsantiera** ne garantisce l'utilizzo anche ai disabili sensoriali.



Accesso

L'**accesso** all'asilo è complanare al percorso esterno. La porta d'ingresso presenta una luce netta superiore a 80 cm e una zona libera antistante e retrostante superiore a 140x140 cm.



Percorsi interni

I percorsi interni sono sufficientemente ampi, privi di ostacoli e luminosi. La finitura della **pavimentazione** è in buono stato. I corridoi mantengono una larghezza minima di 90 cm.



ES.2

Asilo nido - Via Marconi

SUFFICIENTEMENTE
ACCESSIBILE

criticità



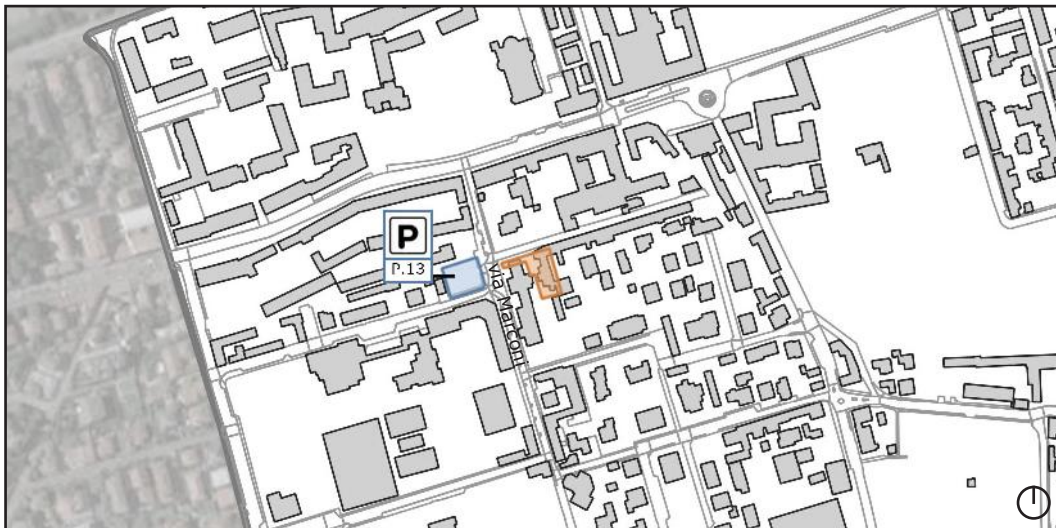
Accesso

Il **citofono** si trova a un'altezza da terra superiore a 130 cm.



Servizi igienici

La struttura non è dotata di **servizi igienici** con caratteristiche tali da essere utilizzabili da persone con disabilità.



punti di forza



Parcheggi

Sono presenti **parcheggi** riservati a persone con disabilità in corrispondenza dell'ingresso. Rispettano le dimensioni minime previste da normativa e riportano la segnaletica adeguata.



Accesso

L'**accesso** all'asilo è complanare al percorso esterno. La porta d'ingresso presenta una luce netta superiore a 80 cm e una zona libera antistante e retrostante superiore a 140x140 cm.



Percorsi interni

I percorsi interni sono sufficientemente ampi, privi di ostacoli e luminosi. La finitura della **pavimentazione** è in buono stato. I corridoi mantengono una larghezza minima di 90 cm.



ES.3

Scuola dell'infanzia - Via Mazzini

SUFFICIENTEMENTE
ACCESSIBILE

criticità



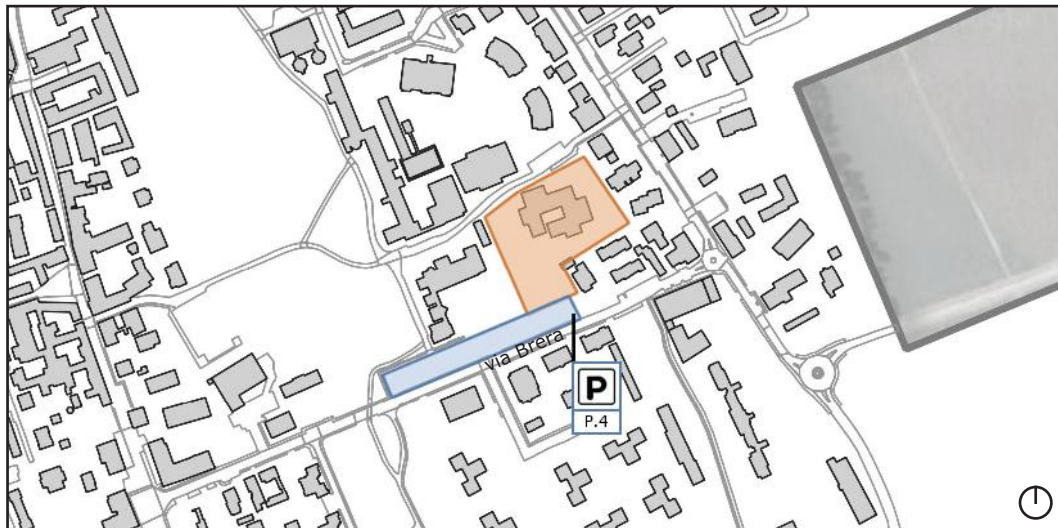
Accesso

Il **citofono** si trova a un'altezza da terra superiore a 130 cm.



Accesso

L'accesso presenta un **piccolo dislivello** che può essere d'ostacolo alle persone con disabilità motorie.



punti di forza



Parcheggio

Sono presenti **parcheggi** riservati a persone con disabilità in corrispondenza dell'ingresso. Rispettano le dimensioni minime previste da normativa e riportano la segnaletica adeguata.



Percorsi interni

I percorsi interni sono sufficientemente ampi, privi di ostacoli e luminosi. La finitura della **pavimentazione** è in buono stato. I corridoi mantengono una larghezza minima di 90 cm.



Servizi igienici

La struttura è dotata di **servizi igienici** con caratteristiche tali da essere utilizzabili da persone con disabilità. Tuttavia non è segnalata la presenza.

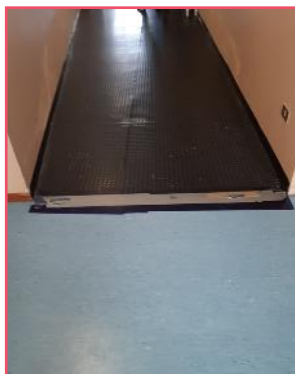


ES.4

Scuola dell'infanzia - Via Sturzo

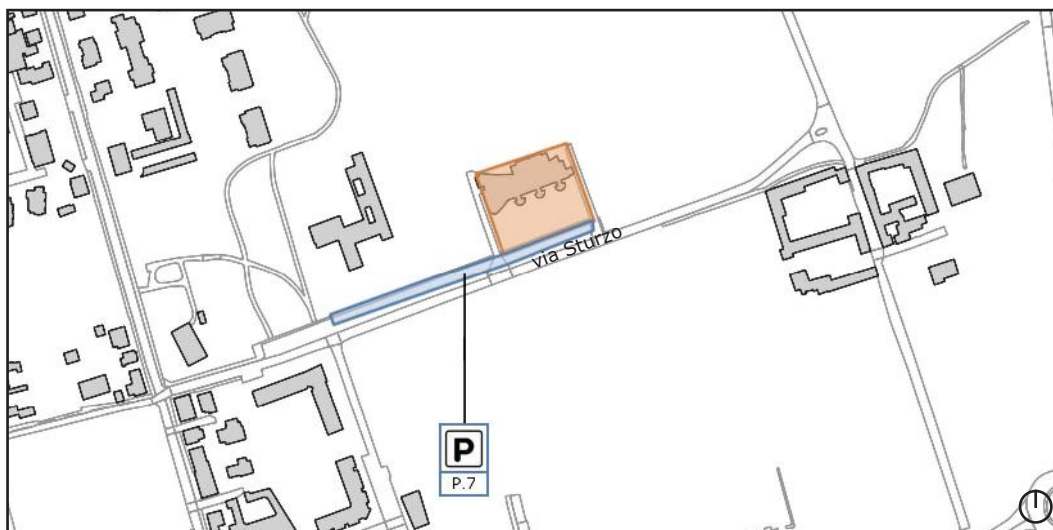
SUFFICIENTEMENTE
ACCESSIBILE

criticità



Percorsi interni

La finitura della **pavimentazione** interna necessita di manutenzione. Tuttavia, il rifacimento della pavimentazione è già in programma.



punti di forza



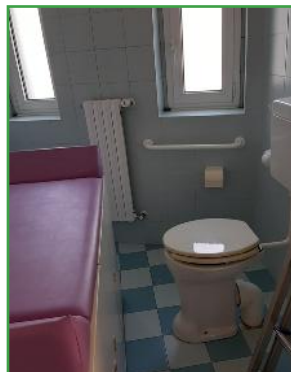
Parcheggio

Sono presenti **parcheggi** riservati a persone con disabilità in corrispondenza dell'ingresso. Rispettano le dimensioni minime previste da normativa e riportano la segnaletica adeguata.



Percorsi interni

I **percorsi interni** sono sufficientemente ampi, privi di ostacoli e luminosi. I corridoi mantengono una larghezza minima di 90 cm.



Servizi igienici

La struttura è dotata di **servizi igienici** con caratteristiche tali da essere utilizzabili da persone con disabilità. Tuttavia non è segnalata la presenza e il passaggio è ostacolato dalla presenza di arredi.



ES.5

Scuola dell'infanzia - Via Colombo

SUFFICIENTEMENTE
ACCESSIBILE

criticità



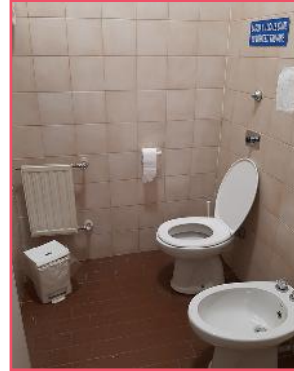
Parcheggio

La segnaletica orizzontale del **parcheggio** per disabili necessita di manutenzione.



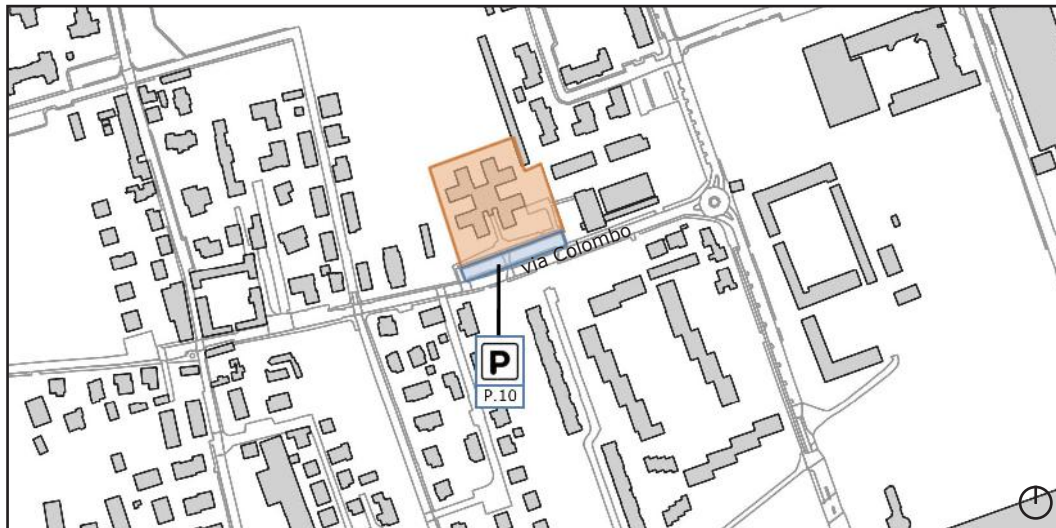
Accesso

Il **citofono** si trova a un'altezza da terra superiore a 130 cm.

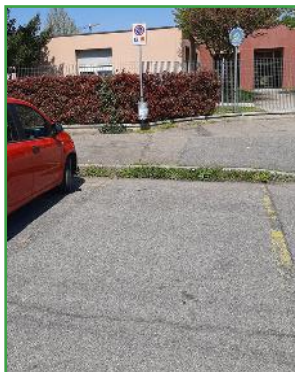


Servizi igienici

La struttura non è dotata di **servizi igienici** con caratteristiche tali da essere utilizzabili da persone con disabilità.



punti di forza



Parcheggio

Sono presenti **parcheggi** riservati a persone con disabilità in corrispondenza dell'ingresso. Rispettano le dimensioni minime previste da normativa e riportano la segnaletica adeguata.



Accesso

L'**accesso** all'asilo è complanare al percorso esterno. La porta d'ingresso presenta una luce netta superiore a 80 cm e una zona libera antistante e retrostante superiore a 140x140 cm.



Percorsi interni

I percorsi interni sono sufficientemente ampi, privi di ostacoli e luminosi. La finitura della **pavimentazione** è in buono stato. I corridoi mantengono una larghezza minima di 90 cm.



ES.6

Scuola primaria - Via Sturzo

SUFFICIENTEMENTE
ACCESSIBILE

criticità



Accesso

Il corpo scala di accesso non è dotato di **doppio corrimano** su entrambi i lati e i gradini non sono dotati di **fasce anti-scivolo**.



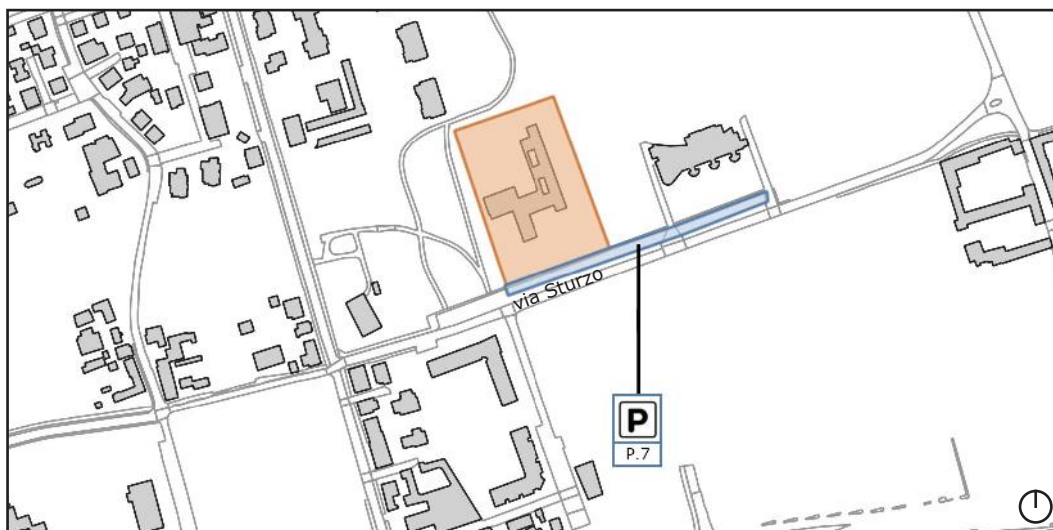
Collegamenti verticali

La struttura è dotata di diversi sistemi per il superamento dei vari livelli dell'edificio. Tuttavia, il **primo piano** non è completamente accessibile e alcuni ambienti sono raggiungibili solo attraverso gradini.



Servizi igienici

La struttura è dotata di **servizi igienici** con caratteristiche tali da essere utilizzabili da persone con disabilità. Tuttavia, non sono dotati di **maniglioni** con caratteristiche adeguate.



punti di forza



Parcheggio

Sono presenti **parcheggi** riservati a persone con disabilità in corrispondenza dell'ingresso. Rispettano le dimensioni minime previste da normativa e riportano la segnaletica adeguata.



Accesso

L'accesso alla struttura è garantito sia attraverso una **rampa** che da dei **gradini**.



Collegamenti verticali

La struttura è dotata di un **ascensore** che collega tutti i livelli dell'edificio e la **pulsantiera** ne garantisce l'utilizzo anche ai disabili sensoriali.



criticità



Accesso

Il **citofono** si trova a un'altezza da terra superiore a 130 cm.



Percorsi interni

La **rampa** di raccordo dei livelli interni è eccessivamente ripida.



Collegamenti verticali

Il corpo scala non è dotato di **doppio corrimano** su entrambi i lati e la **pavimentazione** necessita di manutenzione.



punti di forza



Parcheggio

Sono presenti **parcheggi** riservati a persone con disabilità in corrispondenza dell'ingresso. Rispettano le dimensioni minime previste da normativa e riportano la segnaletica adeguata.



Collegamenti verticali

La struttura è dotata di un **ascensore** che collega tutti i livelli dell'edificio. Tuttavia, la **pulsantiera** non ne garantisce l'utilizzo anche ai disabili sensoriali.



Servizi igienici

La struttura è dotata di **servizi igienici** con caratteristiche tali da essere utilizzabili da persone con disabilità.



Scuola primaria - Via Volta

SUFFICIENTEMENTE
ACCESSIBILE

criticità



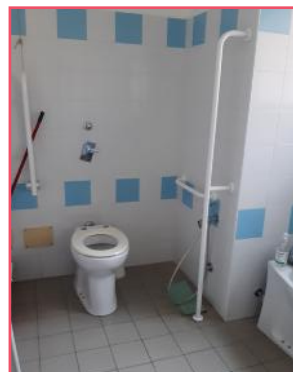
Accesso

L'accesso presenta un **piccolo dislivello** che può essere d'ostacolo alle persone con disabilità motorie.



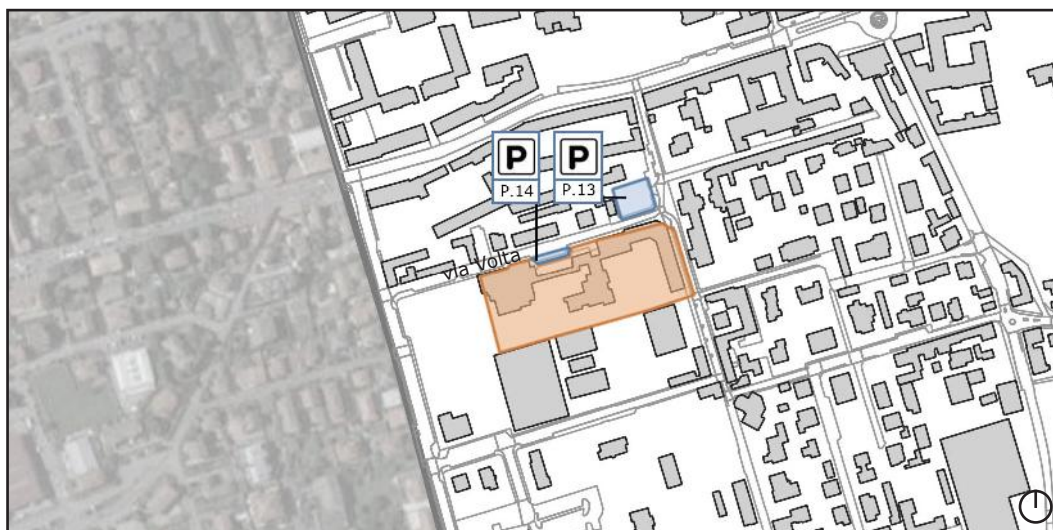
Collegamenti verticali

Il corpo scala non è dotato di **doppio corrimano** su entrambi i lati.



Servizi igienici

La struttura è dotata di **servizi igienici** con caratteristiche tali da essere utilizzabili da persone con disabilità. Tuttavia, i **maniglioni** non presentano distanze adeguate.



punti di forza



Parcheggio

Sono presenti **parcheggi** riservati a persone con disabilità in corrispondenza dell'ingresso. Rispettano le dimensioni minime previste da normativa e riportano la segnaletica adeguata.



Collegamenti verticali

La struttura è dotata di due **ascensori** che collegano tutti i livelli dell'edificio. Tuttavia, solo la **pulsantiera** di un ascensore garantisce l'utilizzo anche ai disabili sensoriali.



Percorsi interni

I percorsi interni sono sufficientemente ampi, privi di ostacoli e luminosi. La finitura della **pavimentazione** è in buono stato. I corridoi mantengono una larghezza minima di 90 cm.



ES.9

Scuola secondaria di I grado "Curiel" - Via Imbriani

SUFFICIENTEMENTE
ACCESSIBILE

criticità



Accesso

L'accesso presenta un **piccolo dislivello** che può essere d'ostacolo alle persone con disabilità motorie.



Collegamenti verticali

I gradini del corpo scala non sono dotati di **fasce antiscivolo**.



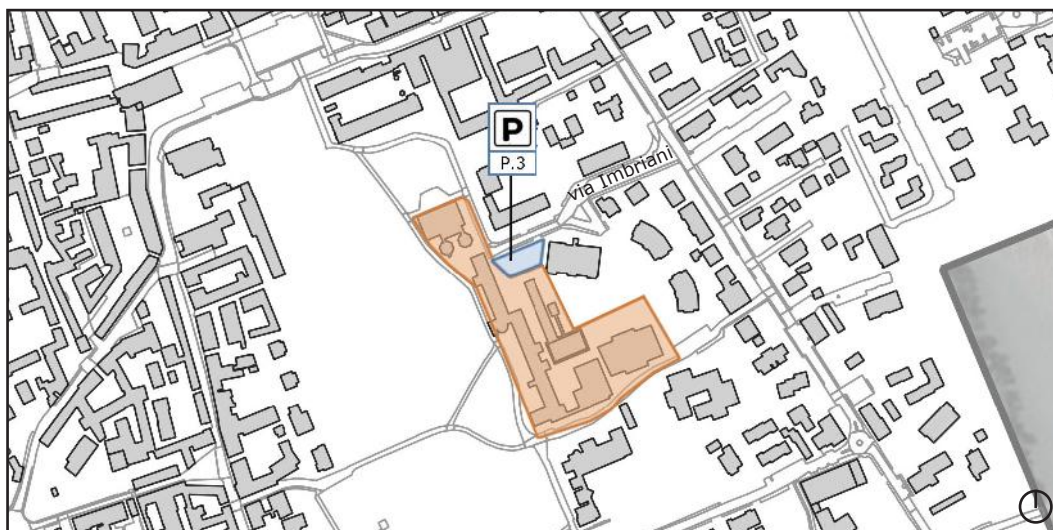
Collegamenti verticali

La struttura non è dotata di adeguati sistemi per il superamento dei vari livelli dell'edificio. Il **servoscala** è fuori uso.



Percorsi interni

Le **uscite di sicurezza** presentano dei gradini all'accesso.



punti di forza



Parcheggio

Sono presenti **parcheggi** riservati a persone con disabilità in corrispondenza dell'ingresso. Rispettano le dimensioni minime previste da normativa e riportano la segnaletica adeguata.



Percorsi interni

I percorsi interni sono sufficientemente ampi, privi di ostacoli e luminosi. La finitura della **pavimentazione** è in buono stato. I corridoi mantengono una larghezza minima di 90 cm.



Servizi igienici

La struttura è dotata di **servizi igienici** con caratteristiche tali da essere utilizzabili da persone con disabilità.



criticità



Parcheggio

Un **parcheggio** riservato a persone con disabilità non riporta la segnaletica adeguata.



Accesso

Il **citofono** si trova a un'altezza da terra superiore a 130 cm.



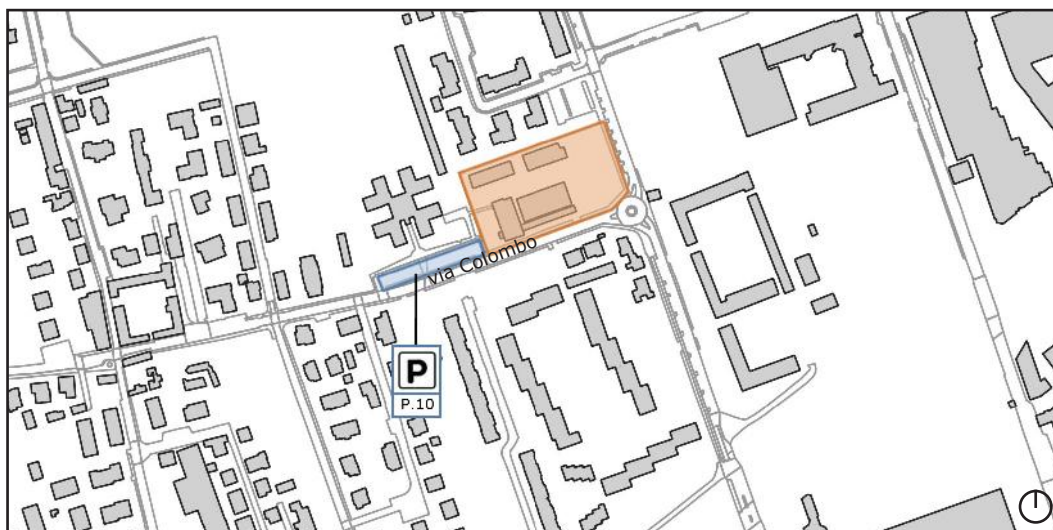
Collegamenti verticali

Il corpo scala non è dotato di **corrimano** su entrambi i lati.



Servizi igienici

La struttura è dotata di **servizi igienici** con caratteristiche tali da essere utilizzabili da persone con disabilità. Tuttavia, i **maniglioni** non sempre presentano caratteristiche adeguate.



punti di forza



Parcheggio

Sono presenti **parcheggi** riservati a persone con disabilità in corrispondenza dell'ingresso. Rispettano le dimensioni minime previste da normativa e riportano la segnaletica adeguata.



Collegamenti verticali

La struttura è dotata di un **ascensore** che collega tutti i livelli dell'edificio e la **pulsantiera** ne garantisce l'utilizzo anche ai disabili sensoriali.



Percorsi interni

I percorsi interni sono sufficientemente ampi, privi di ostacoli e luminosi. La finitura della **pavimentazione** è in buono stato. I corridoi mantengono una larghezza minima di 90 cm.



IS.1

Centro sportivo (zona calcio e pista di atletica) - viale dello Sport

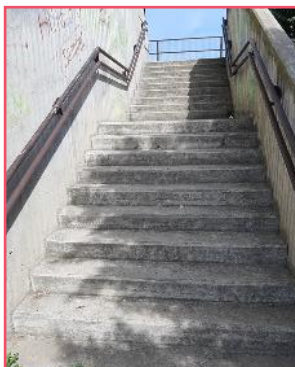
SUFFICIENTEMENTE
ACCESSIBILE

criticità



Parcheggio

Sono presenti **parking** riservati a persone con disabilità in corrispondenza dell'ingresso. Tuttavia, non riportano la segnaletica verticale adeguata.



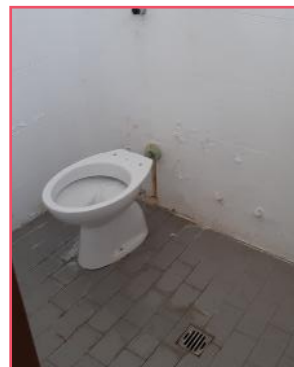
Collegamenti verticali

Non sono presenti adeguati sistemi per il raggiungimento delle **tribune** anche da parte di persone con disabilità.



Percorsi esterni

La **pavimentazione** dei percorsi esterni necessita di manutenzione in più punti.



Servizi igienici

Gli spogliatoi non sono dotati di **servizi igienici** con caratteristiche tali da essere utilizzabili da persone con disabilità.



punti di forza



Accesso

L'**accesso** ai campi da calcio e alla pista di atletica è complanare ai percorsi esterni.



Servizi igienici

L'accesso alle **docce** degli spogliatoi non presenta gradini o dislivelli.



Centro sportivo (piscina) - viale dello Sport

SUFFICIENTEMENTE
ACCESSIBILE

criticità



Accesso

L'accesso principale presenta un **piccolo dislivello** che può essere d'ostacolo alle persone con disabilità motorie.



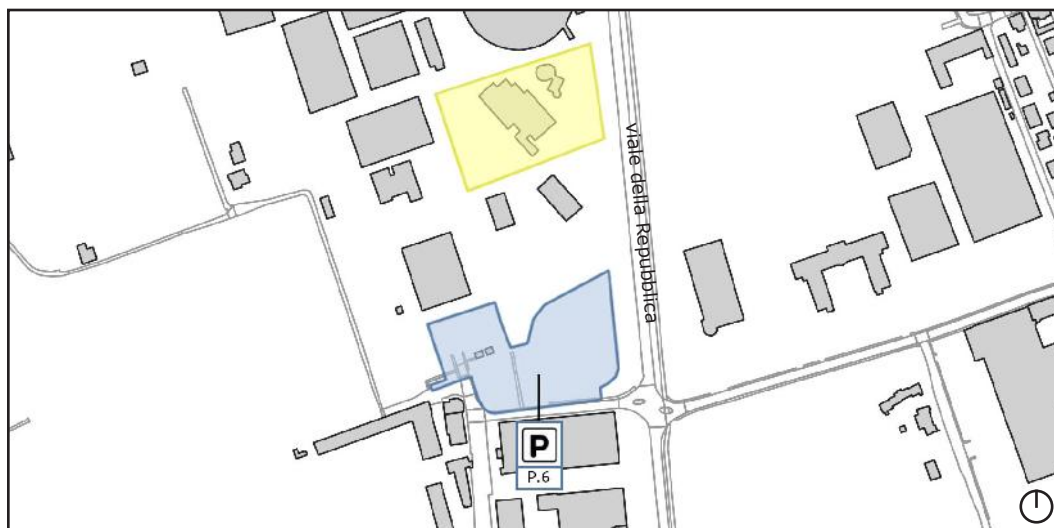
Accesso

É presente un accesso secondario complanare all'esterno, tuttavia la superficie del **percorso pedonale esterno** non garantisce una buona percorribilità in carrozzina.



Servizi igienici

La struttura è dotata di **servizi igienici** con caratteristiche tali da essere utilizzabili da persone con disabilità. Tuttavia, i **maniglioni** non presentano caratteristiche adeguate.

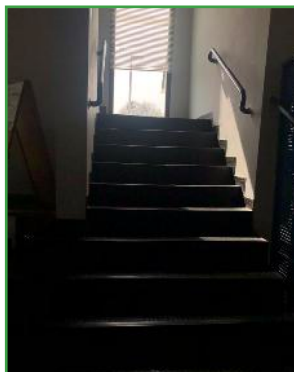


punti di forza



Percorsi interni

All'interno degli **spogliatoi** sono presenti cabine con dimensioni e caratteristiche tali da essere utilizzabili da persone con disabilità.



Collegamenti verticali

Il corpo scala è dotato di **corrimano** su entrambi i lati e di pavimentazione antiscivolo. Tuttavia, l'accesso alle tribune del primo piano non è garantito alle persone con disabilità motorie.



Servizi igienici

Gli spogliatoi presentano almeno una **doccia** senza gradini o dislivelli.



IS.3

Centro sportivo (palazzetto, palatenda e campi da tennis) - viale dello Sport

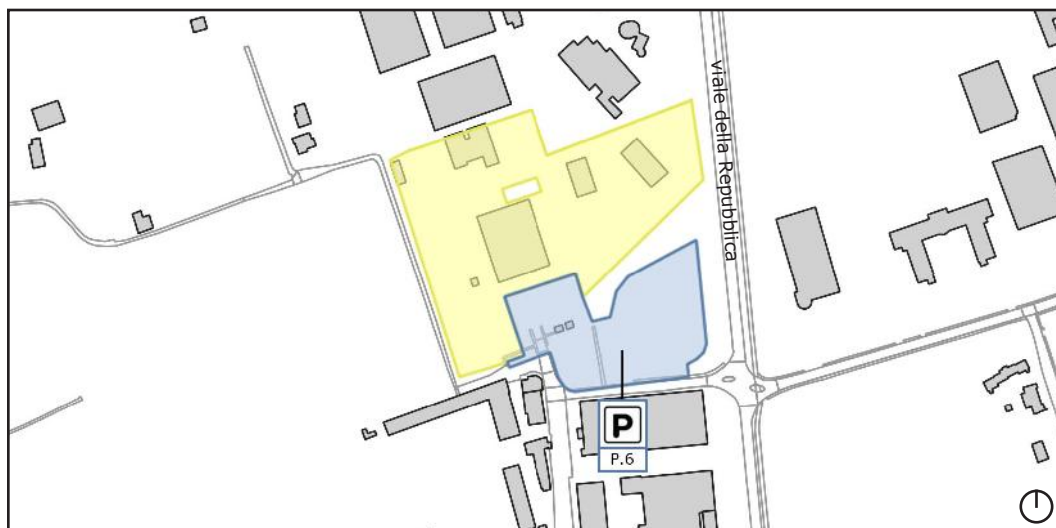
SUFFICIENTEMENTE
ACCESSIBILE

criticità



Percorso

L'accesso principale presenta un **piccolo dislivello** che può essere d'ostacolo alle persone con disabilità motorie.



punti di forza



Accesso

L'**accesso** al palatenda è compatto ai percorsi esterni.



Percorso

Le **tribune** del palazzetto sono accessibili anche da parte di persone con disabilità.



Servizi igienici

La struttura è dotata di **servizi igienici** con caratteristiche tali da essere utilizzabili da persone con disabilità. Il palatenda è dotato anche di docce per disabili, mentre il palazzetto no.



Parco Piazza Libertà

SUFFICIENTEMENTE
ACCESSIBILE

criticità



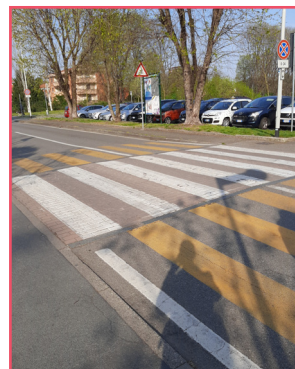
Percorsi

La **pavimentazione** necessita di manutenzione in più punti



Percorsi

Il percorso è privo di **segnalatori tattili/colorati** per ipovedenti e non vedenti. Inoltre sono presenti elementi sporgenti lungo il percorso che possono risultare d'ostacolo.



Attraversamento

L'attraversamento è privo di **segnalatori tattili/colorati** per ipovedenti e non vedenti.



punti di forza



Percorsi

Il **percorso pedonale** non presenta dislivelli e mantiene una larghezza minima di 90 cm lungo tutto il tragitto. Gli **arredi** sono posti in modo tale da non ostacolare il percorso.



Percorsi

La **piattaforma** su cui sono presenti le attrezzature è collegata al percorso pedonale pavimentato.



Illuminazione

Il parco è **illuminato** a sufficienza.



SP.2

Parco via Garibaldi/Sturzo

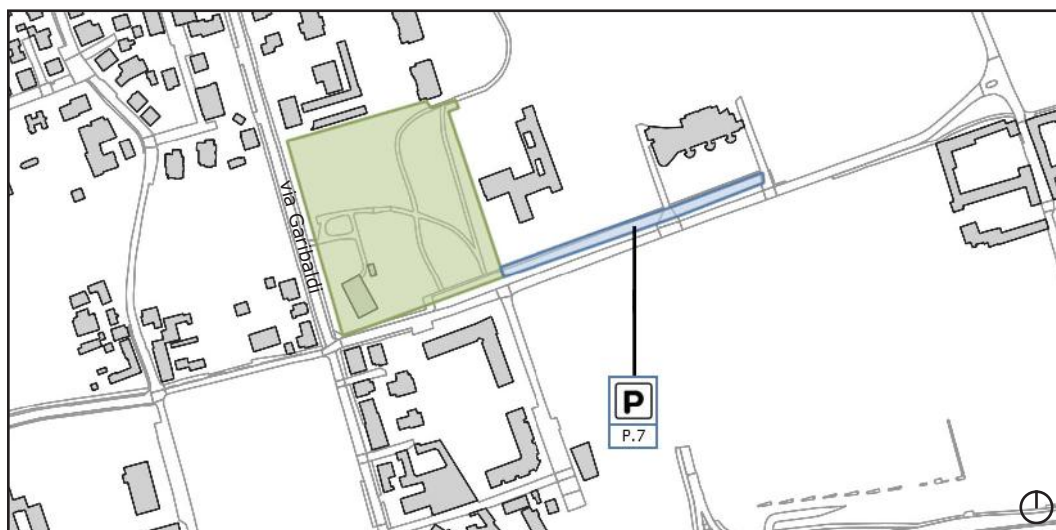
SUFFICIENTEMENTE
ACCESSIBILE

criticità



Percorsi

Il percorso è privo di **segnalatori tattili/colorati** per ipovedenti e non vedenti.



punti di forza



Percorsi

Il **percorso pedonale** non presenta dislivelli e mantiene una larghezza minima di 90 cm lungo tutto il tragitto. Gli **arredi** sono posti in modo tale da non ostacolare il percorso.



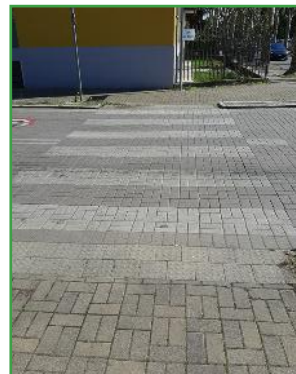
Percorsi

La **piattaforma** su cui sono presenti le attrezzature è collegata al percorso pedonale pavimentato.



Illuminazione

Il parco è **illuminato** a sufficienza.



Attraversamenti

L'attraversamento presenta **segnalatori tattili** di arresto per ipovedenti e non vedenti.



Parco via San Siro

SUFFICIENTEMENTE
ACCESSIBILE

criticità



Attraversamento

L'attraversamento è privo di **segnalatori tattili/colorati** per ipovedenti e non vedenti.



punti di forza



Parcheggio

Sono presenti **parcheggi** riservati a persone con disabilità in corrispondenza dell'ingresso. Rispettano le dimensioni minime previste da normativa e riportano la segnaletica adeguata.



Percorsi

Il **percorso pedonale** non presenta dislivelli e mantiene una larghezza minima di 90 cm lungo tutto il tragitto. Gli **arredi** sono posti in modo tale da non ostacolare il percorso.



Percorsi

La **piattaforma** su cui sono presenti le attrezzature è collegata al percorso pedonale pavimentato.



Illuminazione

Il parco è **illuminato** a sufficienza.



Parco via Catullo

SUFFICIENTEMENTE
ACCESSIBILE

criticità



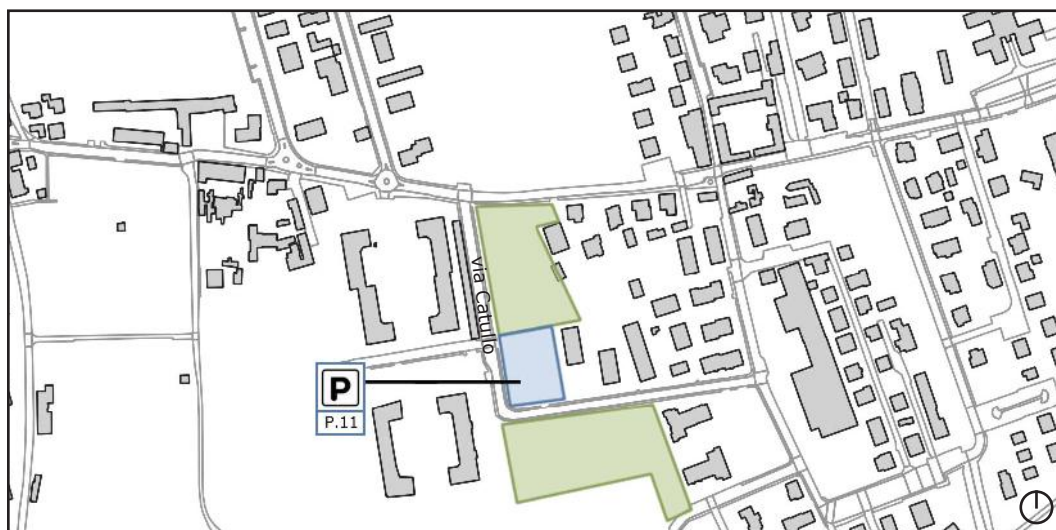
Parcheggio

Non è segnalata la presenza di **parcheggi** riservati a persone con disabilità in prossimità del parco.



Percorsi

L'attraversamento è privo di **segnalatori tattili/colorati** per ipovedenti e non vedenti.



punti di forza



Percorsi

Il **percorso pedonale** non presenta dislivelli e mantiene una larghezza minima di 90 cm lungo tutto il tragitto. Gli **arredi** sono posti in modo tale da non ostacolare il percorso.



Illuminazione

Il parco è **illuminato** a sufficienza.



Parco via Pasubio

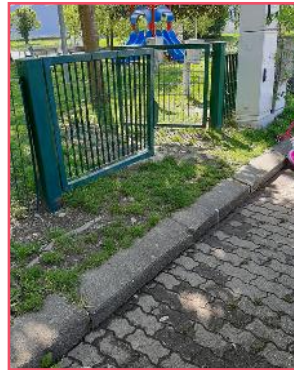
NON
ACCESSIBILE

criticità



Parcheggio

Sono presenti **parcheggi** riservati a persone con disabilità in corrispondenza dell'ingresso. Tuttavia, la segnaletica orizzontale necessita di manutenzione.



Accesso

È presente un **gradino** all'accesso del parco che ostacola l'accesso alle persone con disabilità motorie.



punti di forza



Percorsi

Il **percorso pedonale** mantiene una larghezza minima di 90 cm lungo tutto il tragitto. La finitura della **pavimentazione** è in buono stato.



Illuminazione

Il parco è **illuminato** a sufficienza.



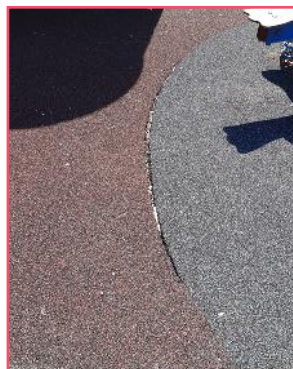
Parco via Villoresi

SUFFICIENTEMENTE
ACCESSIBILE

criticità



Parcheggio



Percorsi

Non è segnalata la presenza di **parcheggi** riservati a persone con disabilità in prossimità del parco.

La **pavimentazione** della piattaforma di gioco necessita di manutenzione.



punti di forza



Percorsi



Percorsi



Illuminazione

Il **percorso pedonale** non presenta dislivelli e mantiene una larghezza minima di 90 cm lungo tutto il tragitto. Gli **arredi** sono posti in modo tale da non ostacolare il percorso.

La **piattaforma** su cui sono presenti le attrezzature è collegata al percorso pedonale pavimentato.

Il parco è **illuminato** a sufficienza.



Parco via Giardini

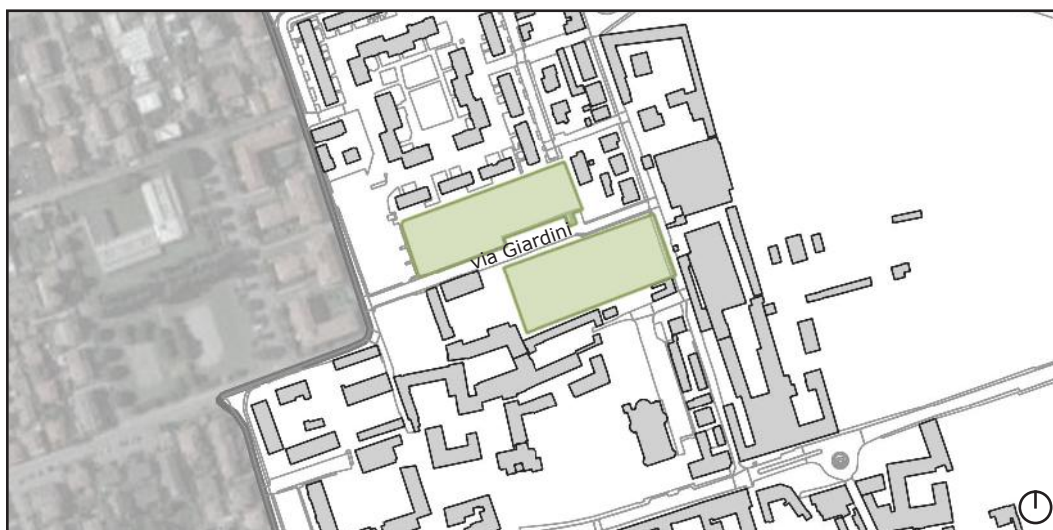
SUFFICIENTEMENTE
ACCESSIBILE

criticità



Attraversamento

L'attraversamento è privo di **segnalatori tattili/colorati** per ipovedenti e non vedenti.



punti di forza



Parcheggio

Sono presenti **parcheggi** riservati a persone con disabilità in corrispondenza dell'ingresso. Rispettano le dimensioni minime previste da normativa e riportano la segnaletica adeguata.



Percorsi

La **piattaforma** su cui sono presenti le attrezzature è collegata al percorso pedonale pavimentato.



Percorsi

Il **percorso pedonale** non presenta dislivelli e mantiene una larghezza minima di 90 cm lungo tutto il tragitto. Gli **arredi** sono posti in modo tale da non ostacolare il percorso.



Illuminazione

Il parco è **illuminato** a sufficienza.



Parco via Cascina Croce

SUFFICIENTEMENTE
ACCESSIBILE

criticità



Percorsi

Non sono presenti percorsi pavimentati di collegamento tra il percorso pedonale e le **piattaforme** su cui sono presenti le attrezzature.



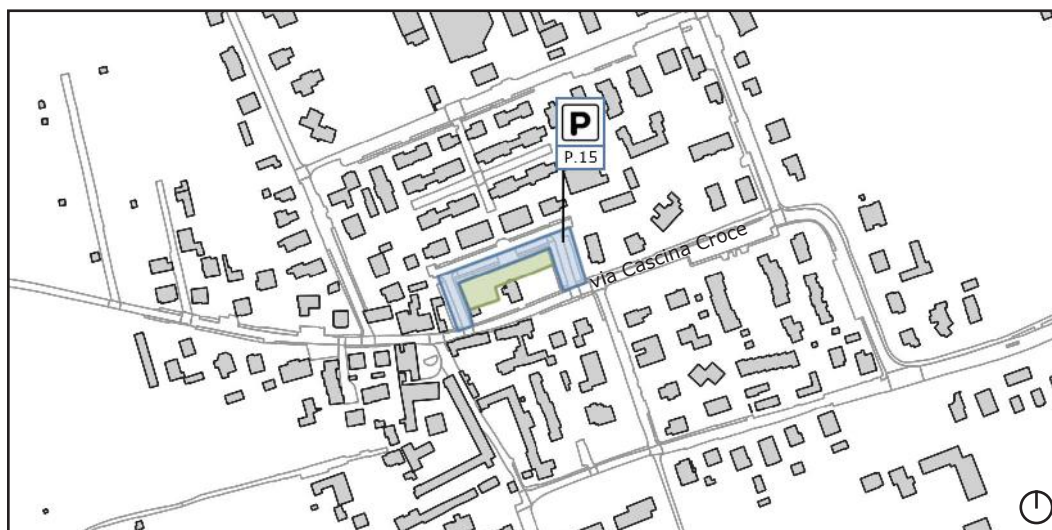
Illuminazione

Il parco è scarsamente **illuminato**.



Attraversamento

L'attraversamento è privo di **segnalatori tattili/colorati** per ipovedenti e non vedenti.



punti di forza



Parcheggio

Sono presenti **parcheggi** riservati a persone con disabilità in corrispondenza dell'ingresso. Rispettano le dimensioni minime previste da normativa e riportano la segnaletica adeguata.



Percorsi

La finitura della **pavimentazione** delle piattaforme è in buono stato.



SP.9

Parco via Vittime delle Foibe

SUFFICIENTEMENTE
ACCESSIBILE

criticità



Parcheggio

Sono presenti **parcheggi** riservati a persone con disabilità in corrispondenza dell'ingresso. Tuttavia, la segnaletica orizzontale necessita di manutenzione.



Percorsi

I percorsi sono privi di **segnalatori tattili/colorati** per ipovedenti e non vedenti.



punti di forza



Percorsi

Il **percorso pedonale** non presenta dislivelli e mantiene una larghezza minima di 90 cm lungo tutto il tragitto. Gli **arredi** sono posti in modo tale da non ostacolare il percorso.



Percorsi

La **piattaforma** su cui sono presenti le attrezzature è collegata al percorso pedonale pavimentato.



Illuminazione

Il parco è **illuminato** a sufficienza.



SP.10

Parco via Mattei

SUFFICIENTEMENTE
ACCESSIBILE

criticità



Parcheggio

Sono presenti **parcheggi** riservati a persone con disabilità in corrispondenza dell'ingresso. Tuttavia, la segnaletica orizzontale necessita di manutenzione.



Percorsi

I percorsi sono privi di **segnalatori tattili/colorati** per ipovedenti e non vedenti.



punti di forza



Percorsi

Il **percorso pedonale** non presenta dislivelli e mantiene una larghezza minima di 90 cm lungo tutto il tragitto. Gli **arredi** sono posti in modo tale da non ostacolare il percorso. La finitura della **pavimentazione** è in buono stato.



Illuminazione

Il parco è **illuminato** a sufficienza.



SP.11

Parco via Aristotele

SUFFICIENTEMENTE
ACCESSIBILE

criticità



Parcheggio

Non è segnalata la presenza di **parcheggi** riservati a persone con disabilità in prossimità del parco.



Attraversamento

L'attraversamento è privo di **segnalatori tattili/colorati** per ipovedenti e non vedenti.



punti di forza



Accesso

L'**accesso** al parco non presenta dislivelli rispetto al percorso pedonale esterno.



Percorsi

Il **percorso pedonale** non presenta dislivelli e mantiene una larghezza minima di 90 cm lungo tutto il tragitto. Gli **arredi** sono posti in modo tale da non ostacolare il percorso.



Percorsi

La **piattaforma** su cui sono presenti le attrezzature è collegata al percorso pedonale pavimentato.



SP.12

Area giochi del centro sportivo in via dello Sport

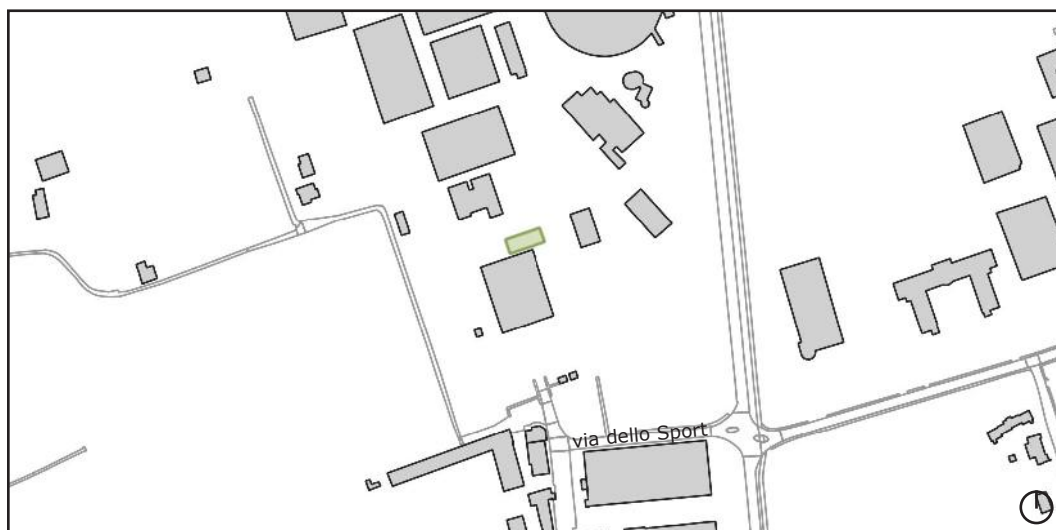
SUFFICIENTEMENTE
ACCESSIBILE

criticità



Percorsi

I percorsi pedonali sono privi di **segnalatori tattili/colorati** per ipovedenti e non vedenti.



punti di forza



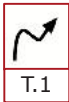
Percorsi

La finitura della **pavimentazione** della piattaforma di gioco è in buono stato.



Percorsi

La **piattaforma** su cui sono presenti le attrezzature è collegata al percorso pedonale pavimentato.



T.1

Tragitto 1 - Parco in via Libertà

SUFFICIENTEMENTE
ACCESSIBILE



criticità



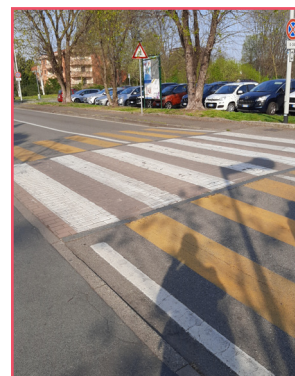
Percorso

Il percorso pedonale è privo di **segnalatori tattili/colorati** per ipovedenti e non vedenti.



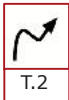
Percorso

La **pavimentazione** necessita di manutenzione in più punti.



Attraversamento

L'attraversamento è privo di **segnalatori tattili/colorati** per ipovedenti e non vedenti.



T.2

Tragitto 2 - Via S. Martino, via A. Ponti

SUFFICIENTEMENTE
ACCESSIBILE



criticità



Percorso

La **pavimentazione** risulta a tratti sconnessa e necessita di manutenzione.



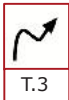
Percorso

Il **percorso pedonale** risulta essere eccessivamente stretto in alcuni punti. Inoltre sono presenti elementi di ostacolo che riducono il passaggio rendendo difficoltosa la percorribilità in carrozzina.



Attraversamento

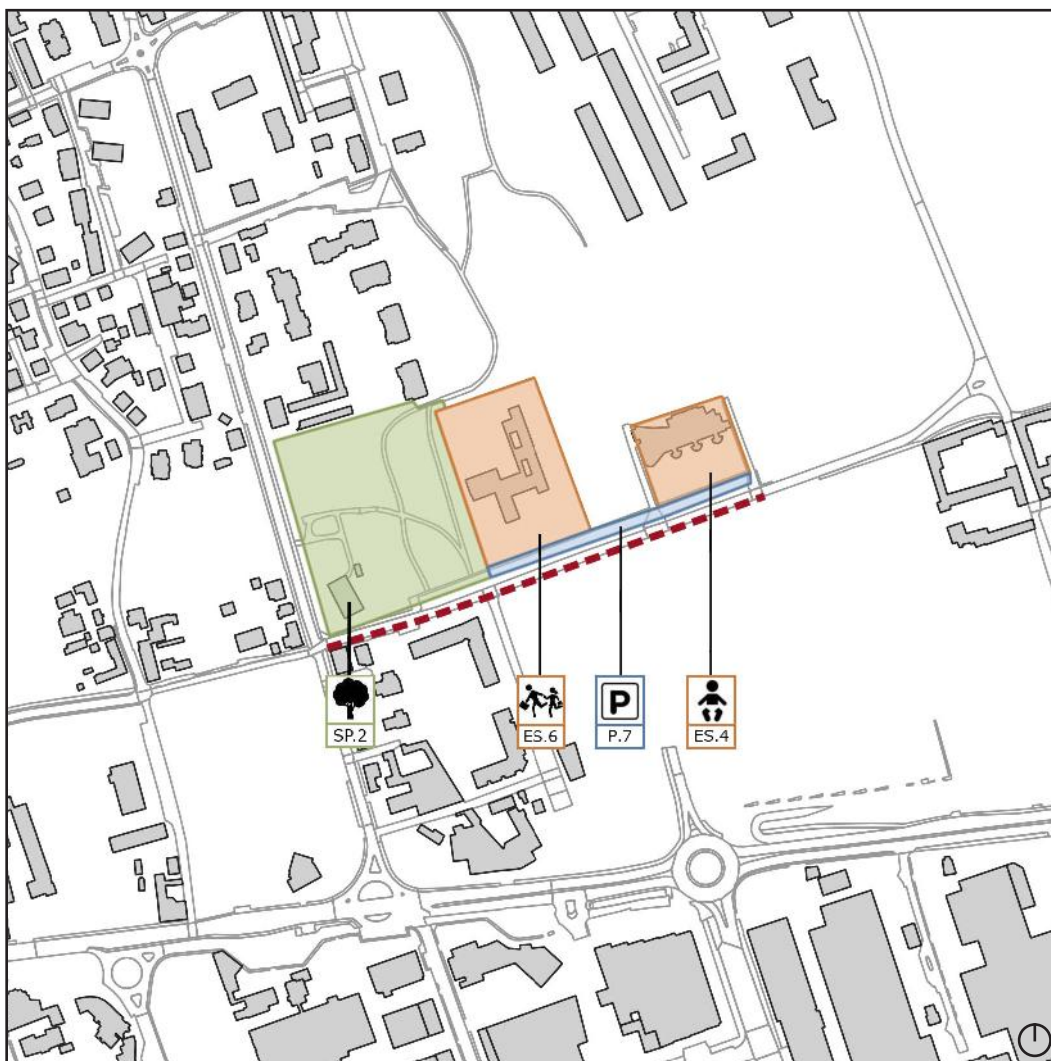
L'attraversamento è privo di **segnalatori tattili/colorati** per ipovedenti e non vedenti.



T.3

Tragitto 3 - Via Sturzo

SUFFICIENTEMENTE
ACCESSIBILE



criticità



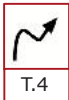
Percorso

Il percorso pedonale è privo di **segnalatori tattili/colorati** per ipovedenti e non vedenti.



Attraversamento

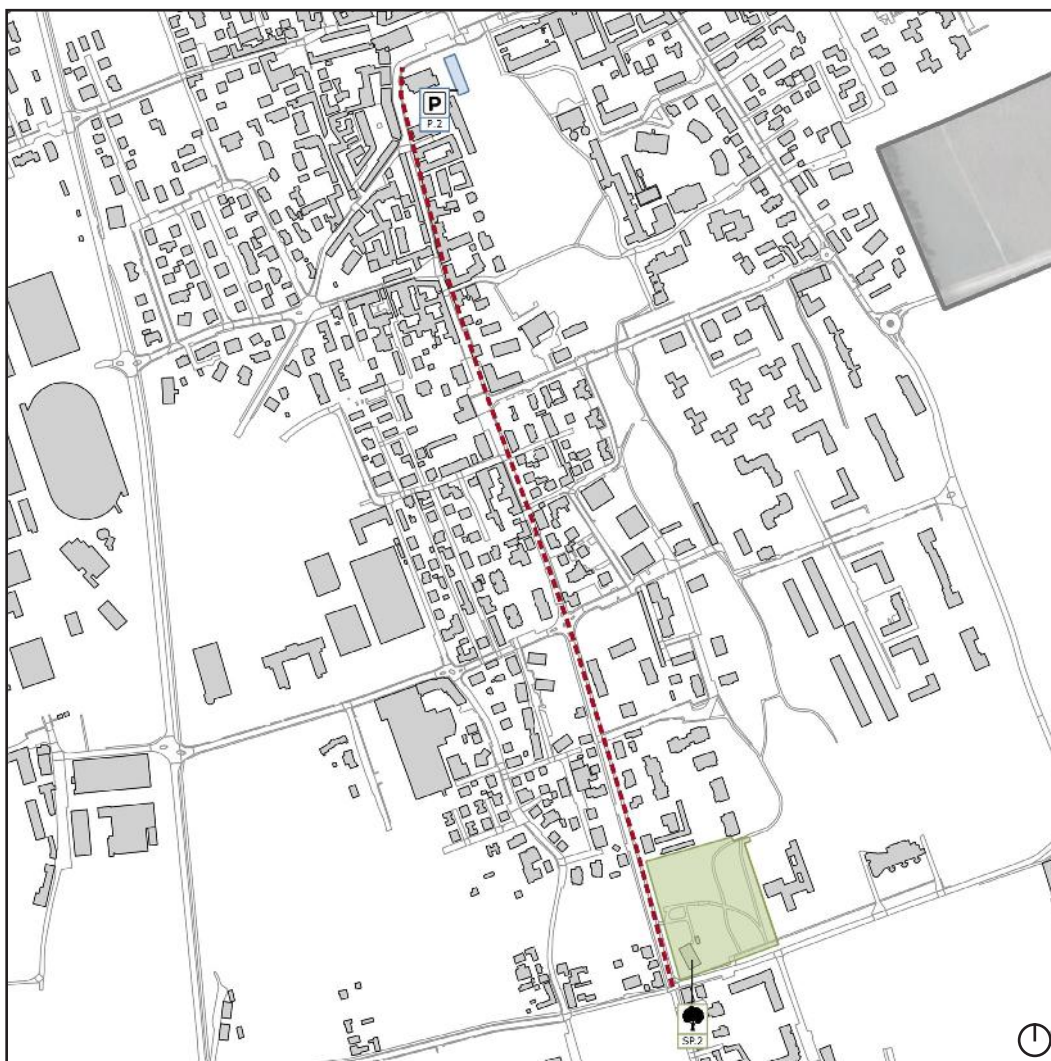
Alcuni attraversamenti sono privi di **segnalatori tattili/colorati** per ipovedenti e non vedenti.



T.4

Tragitto 4 - Via Garibaldi

NON
ACCESSIBILE



criticità



Percorso

Sono presenti **elementi di ostacolo** che riducono il passaggio e non permettono la percorribilità in autonomia alle persone con disabilità motorie.



Percorso

La **pavimentazione** risulta a tratti sconnessa e necessita di manutenzione.



Percorso

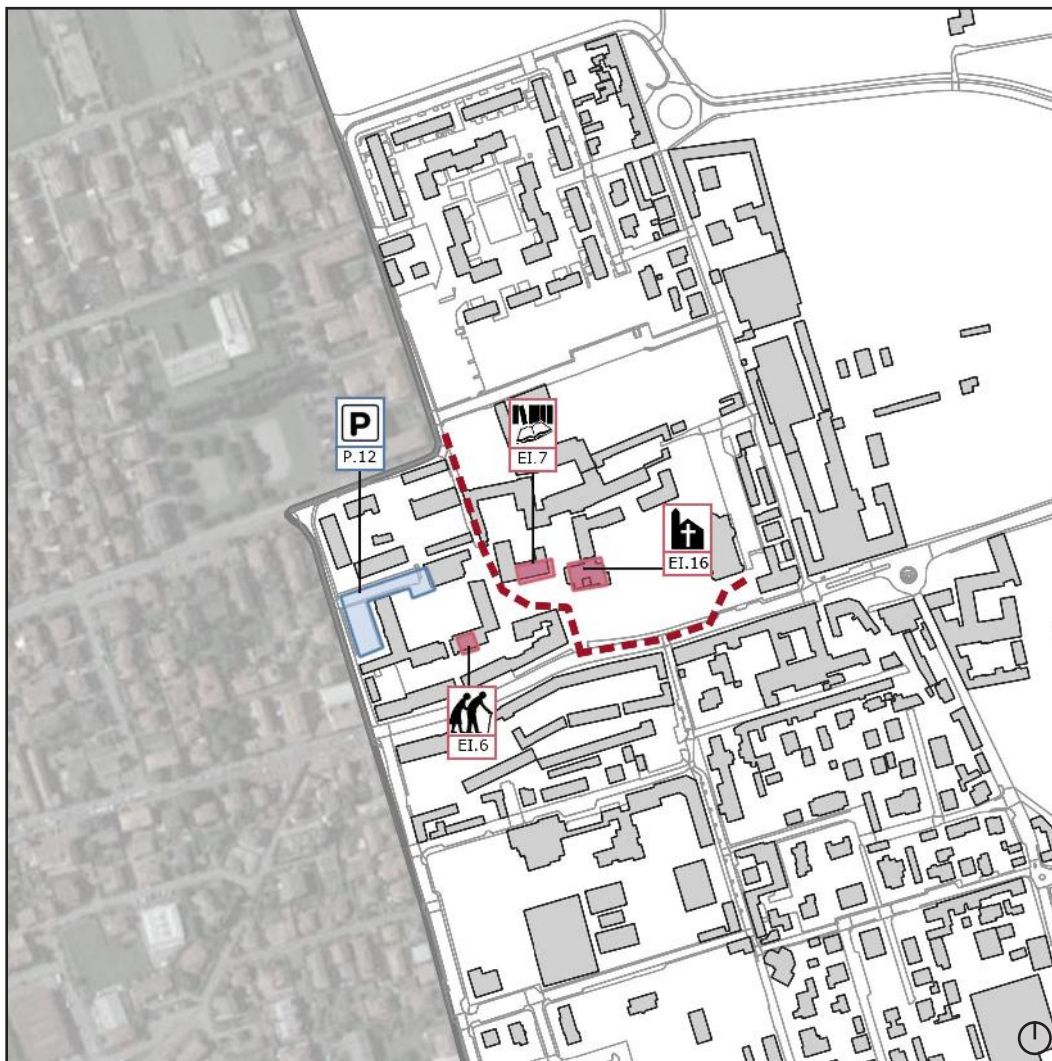
Il **percorso pedonale** risulta essere eccessivamente stretto in alcuni punti.



T.5

Tragitto 5 - Via Magenta, Piazza dell'Olmo

SUFFICIENTEMENTE
ACCESSIBILE



criticità



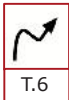
Percorso

Il tragitto principale di **segnalazione tattile** per non vedenti in Piazza dell'Olmo è ostacolato dalla presenza di sculture.



Percorso

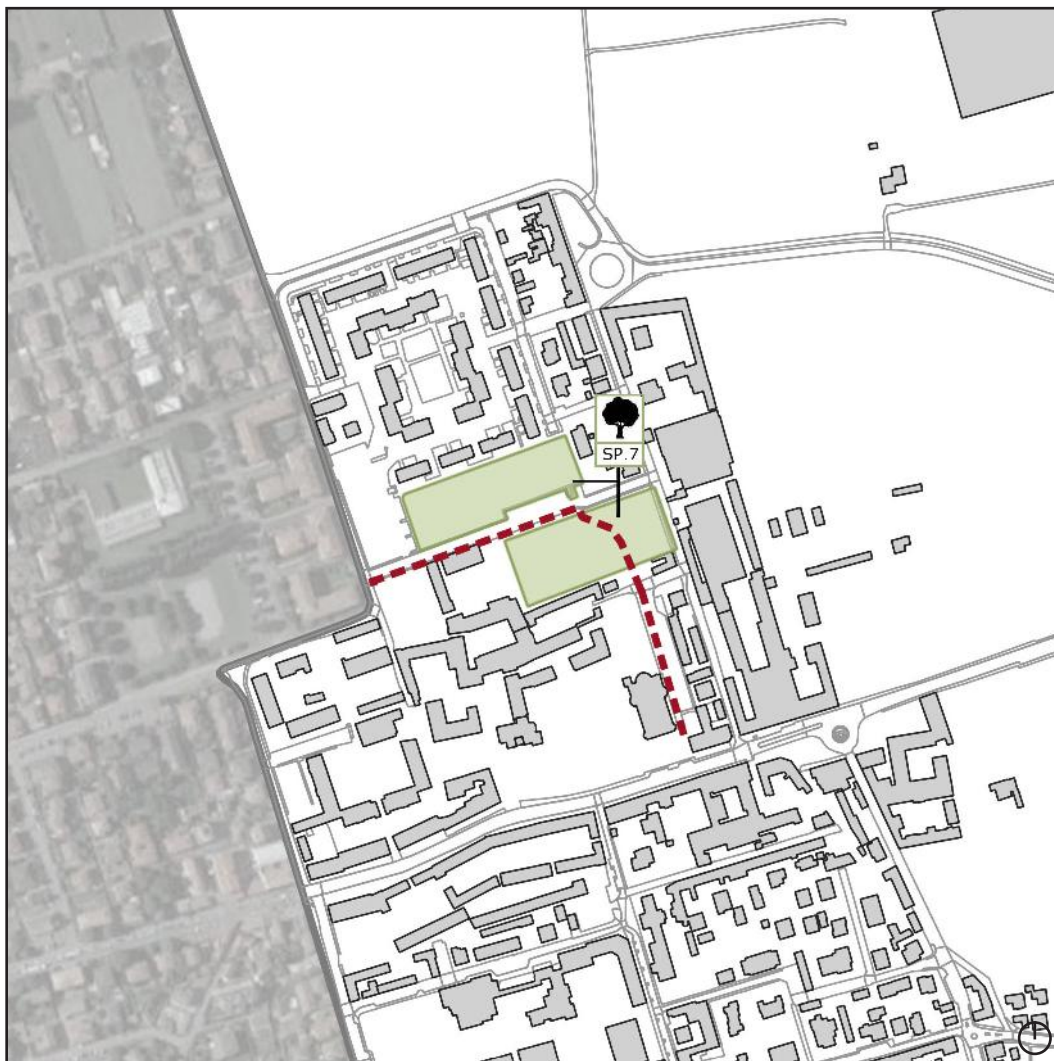
La **pavimentazione** risulta a tratti sconnessa e necessita di manutenzione.



T.6

Tragitto 6 - Via dei Giardini, via Filanda

SUFFICIENTEMENTE
ACCESSIBILE



criticità



Percorso

Il percorso pedonale è privo di **segnalatori tattili/colorati** per ipovedenti e non vedenti.



Attraversamento

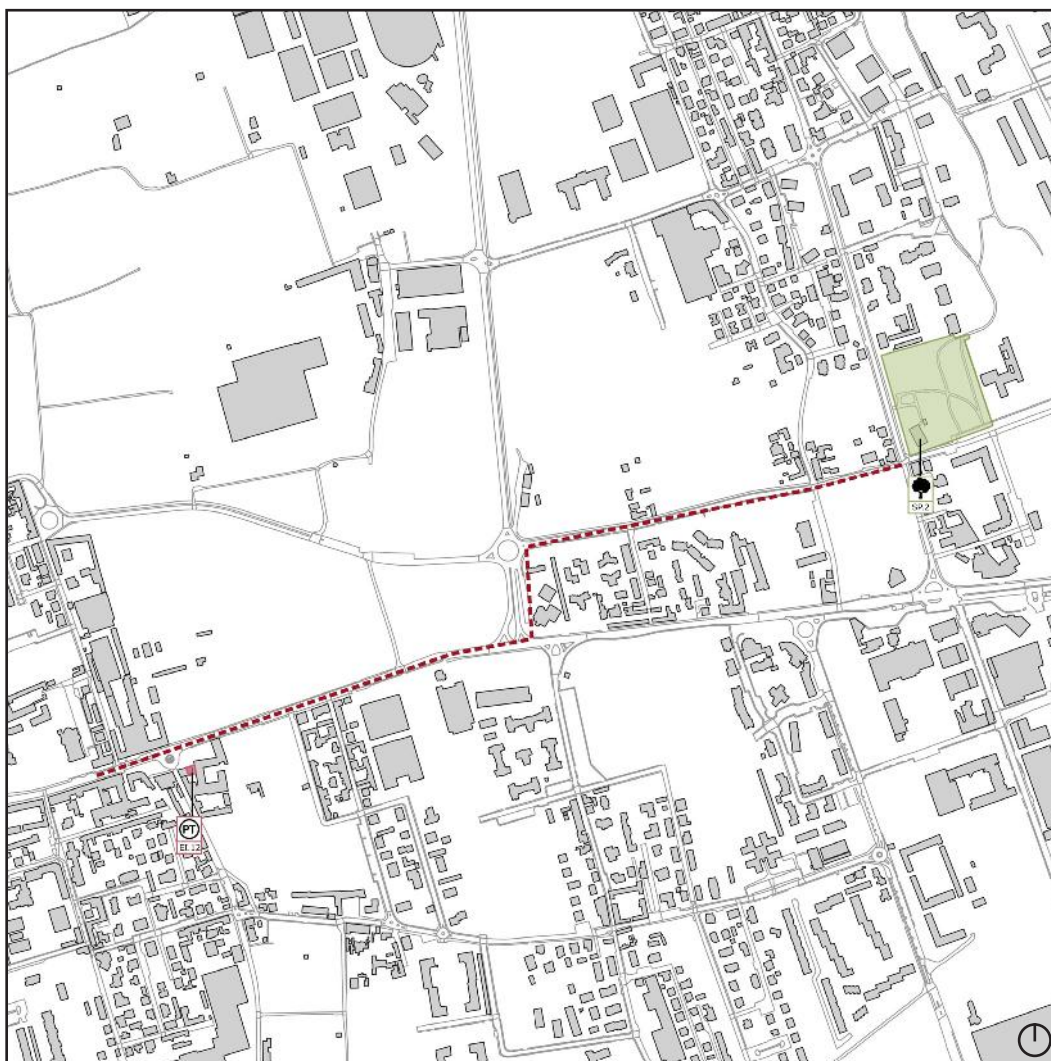
Alcuni attraversamenti sono privi di **segnalatori tattili/colorati** per ipovedenti e non vedenti.



T.7

Tragitto 7 - Via Milano, via Pisacane, via Missori

SUFFICIENTEMENTE
ACCESSIBILE



criticità



Percorso

Il percorso pedonale è privo di **segnalatori tattili/colorati** per ipovedenti e non vedenti.



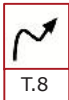
Percorso

Il percorso risulta a tratti eccessivamente stretto non garantendo la percorribilità in autonomia alle persone con **disabilità motorie**. Inoltre, la **pavimentazione** necessita di manutenzione in più punti.



Attraversamento

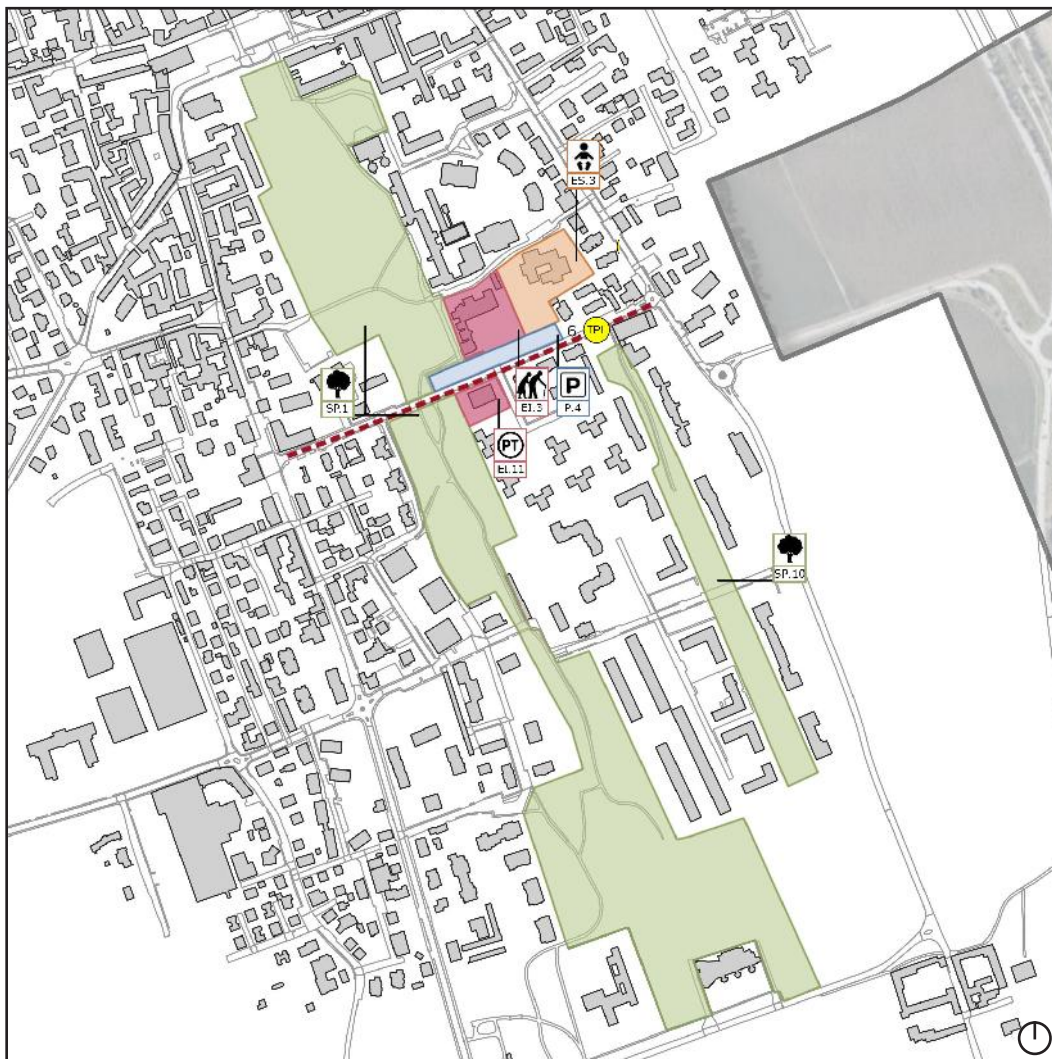
Alcuni attraversamenti sono privi di **segnalatori tattili/colorati** per ipovedenti e non vedenti.



T.8

Tragitto 8 - Via Brera

SUFFICIENTEMENTE
ACCESSIBILE



criticità



Percorso

Il percorso pedonale è privo di **segnalatori tattili/colorati** per ipovedenti e non vedenti.



Percorso

Il **marciapiede** interno al parcheggio presenta dislivelli e il passaggio è eccessivamente stretto.



Attraversamento

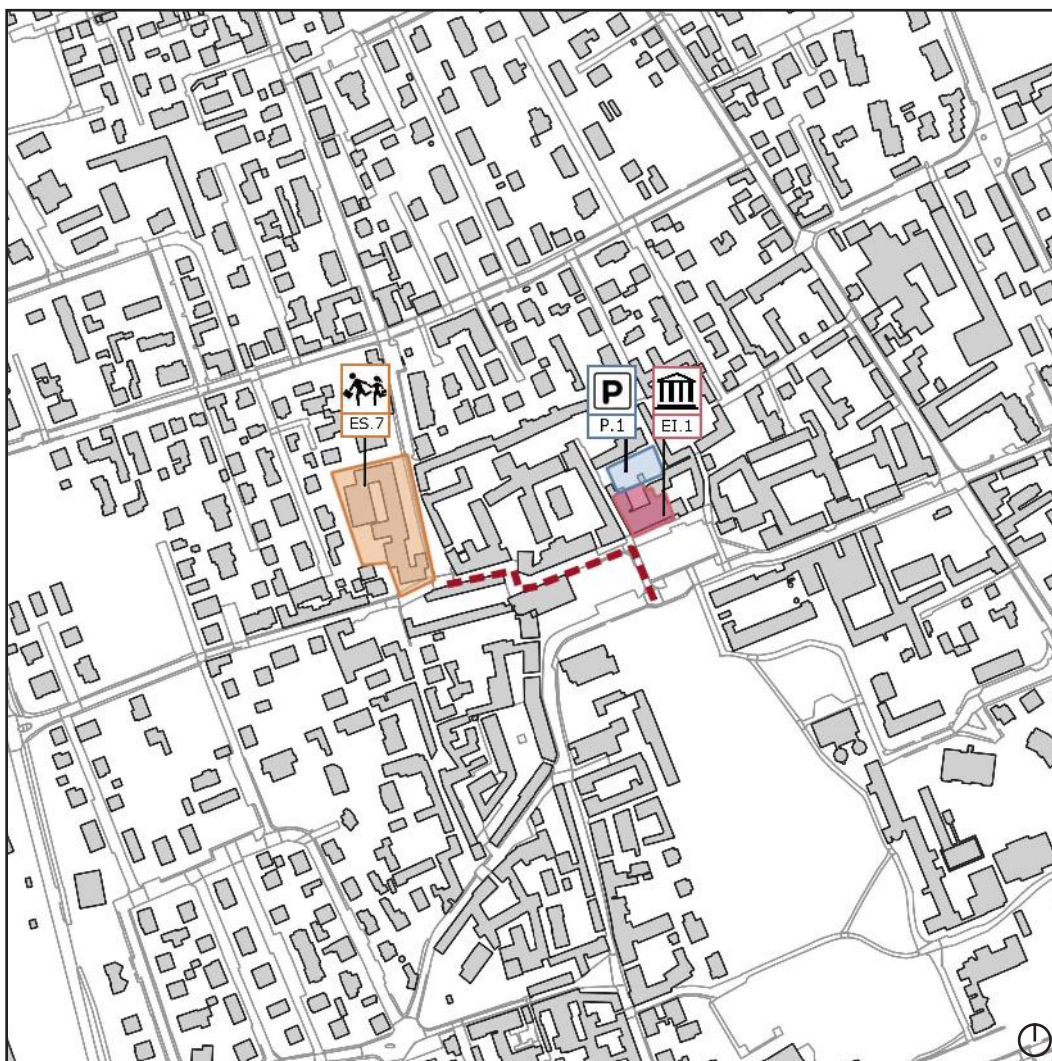
La **pavimentazione** in corrispondenza di alcuni attraversamenti pedonali necessita di manutenzione.



T.9

Tragitto 9 - Tragitto da Piazza Libertà a via IV Novembre

SUFFICIENTEMENTE
ACCESSIBILE



criticità



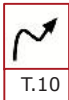
Percorso

Il percorso pedonale è privo di **segnalatori tattili/colorati** per ipovedenti e non vedenti.



Attraversamento

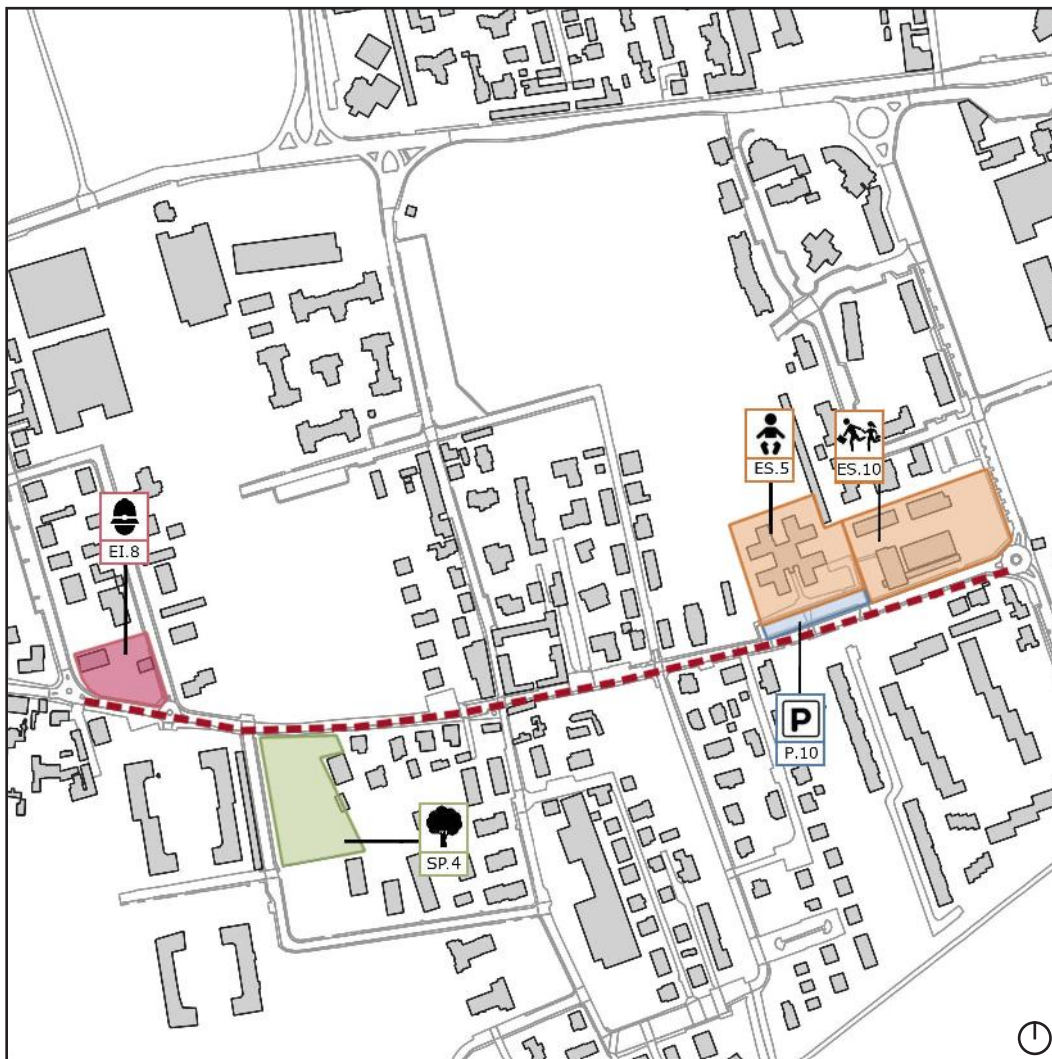
L'attraversamento è privo di **segnalatori tattili/colorati** per ipovedenti e non vedenti.



T.10

Tragitto 10 - Via Colombo

SUFFICIENTEMENTE
ACCESSIBILE



criticità



Percorso

La **pavimentazione** necessita di manutenzione in più punti.



Percorso

Il percorso risulta a tratti eccessivamente **stretto** non garantendo la percorribilità in autonomia alle persone con disabilità motorie.



Attraversamento

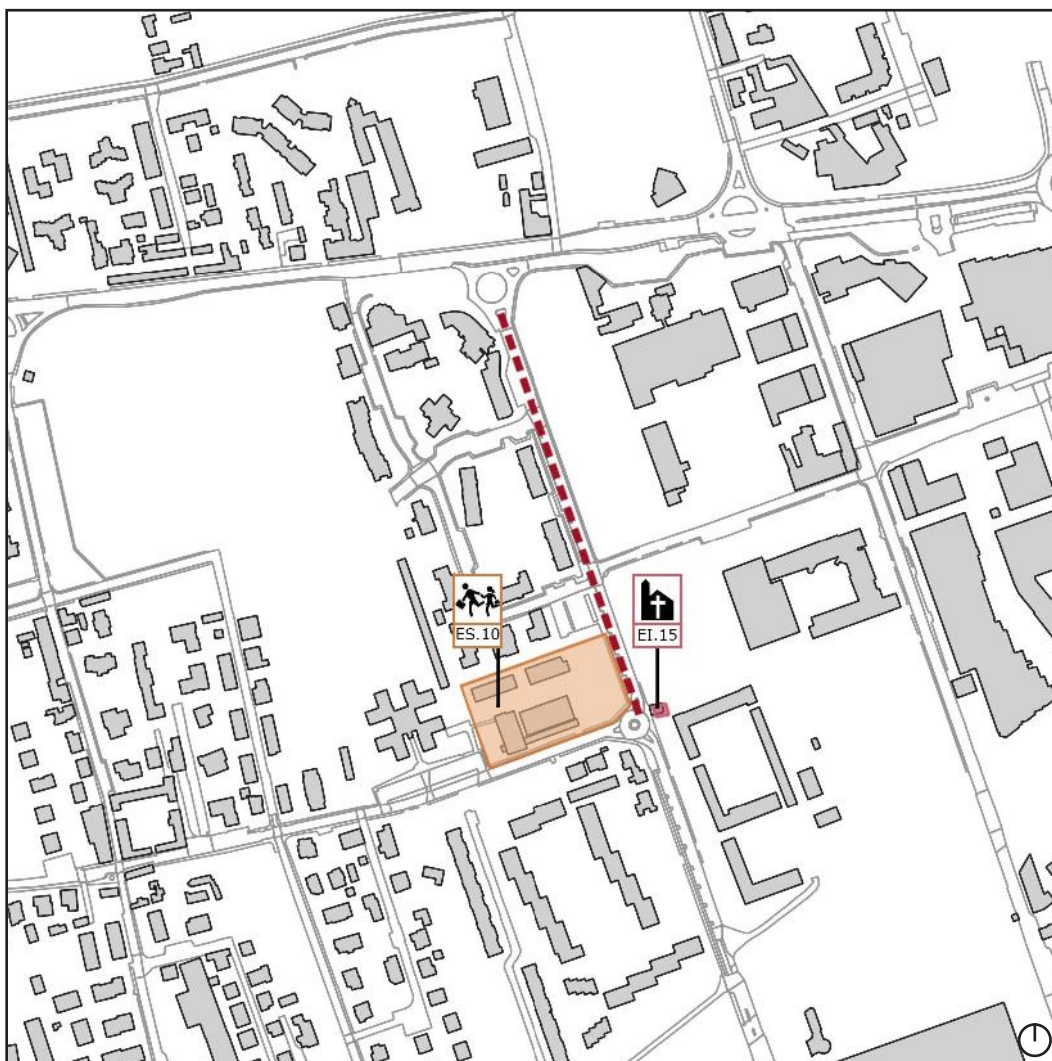
Alcuni attraversamenti presentano **piccoli gradini** che rendono difficoltoso il tragitto in autonomia alle persone con disabilità motorie.



T.11

Tragitto 11 - Via Monzoro (da via Milano a via Colombo)

SUFFICIENTEMENTE
ACCESSIBILE



Percorso

Il percorso pedonale è privo di **segnalatori tattili/colorati** per ipovedenti e non vedenti.



Percorso

La **rampa** presente lungo il percorso è eccessivamente ripida.



Percorso

Il percorso risulta a tratti eccessivamente stretto. Inoltre, la **pavimentazione** necessita di manutenzione in più punti.



Attraversamento

Alcuni attraversamenti presentano **piccoli gradini** che rendono difficoltoso il tragitto in autonomia alle persone con disabilità motorie.

criticità