



Ambrosia in Europa

portamento, foglie, semi

Chiave d'identificazione finanziata da **EU-COST-Action FA-1203**, Sustainable management of "*Ambrosia artemisiifolia* in Europe". Scaricabile all'indirizzo : <http://ragweed.eu>

Autori: Gerhard Karrer, Maira Bonini, Bruno Chauvel, Johan van Valkenburg, Guillaume Fried, Melinda Leitsch-Vitalos, Matthias Kropf, Sandra Citterio



International Ragweed Society

Ambrosia artemisiifolia L.



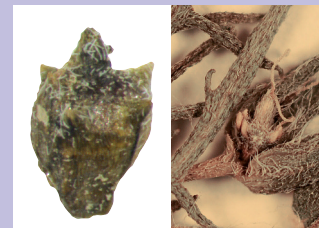
Ambrosia maritima L.



Ambrosia psilostachya DC.



Ambrosia tenuifolia Spreng.



Ambrosia trifida L.



Ambrosia tomentosa Nutt.



Le sei specie di *Ambrosia* in Europa

Confronto tra i tratti caratteristici

Specie	<i>A. artemisiifolia</i> L.	<i>A. maritima</i> L.	<i>A. psilostachya</i> DC.	<i>A. tenuifolia</i> Spreng.	<i>A. trifida</i> L.	<i>A. tomentosa</i> Nutt.
Ciclo vitale	Annuale	Annuale, perenne	Perenne	Perenne	Annuale	Perenne
Altezza (cm)	da 10 a 250	da 20 a 80	da 10 a 90	da 20 a 100	da 40 a 400	da 15 a 60
Radici	Fittone	Fittone	Rizoma strisciante	Rizoma strisciante	Fittone	Rizoma strisciante
Fusto	più o meno intensamente ramificato rami formanti un angolo ampio all'inserzione sul fusto	Intensamente ramificato, fusto lignificato verso la base, getti accrescenti da gemme caulinari aeree nella parte bassa del fusto	Ramificazioni scarse, rami formanti un angolo stretto all'inserzione sul fusto	Poche ramificazioni, rami formanti un angolo stretto all'inserzione sul fusto	Più o meno intensamente ramificato	Poche, subordinate ramificazioni
Foglia	Da pinnatifida a bipennata, raramente intera; lobi fogliari allargati e separati, raramente stretti; foglie inferiori con picciolo distinto e stretto; foglie superiori alterne; peli lunghi e corti distribuiti sulla lamina	Da pinnatifida a bipennata, lobi fogliari arrotondati; foglie distinto; foglie superiori alterne; peli densi diffusi su tutta la lamina	Pennatifida, raramente intera; lobi fogliari lineari e in base, spesso arrotondati verso l'apice; più o meno sessile; foglie superiori alterne; peli corti densi	Da bipennata a pennatifida; lobi fogliari stretti quanto il rachide, lineari, connessi tra loro alla base; foglie inferiori con picciolo distinto stretto; foglie superiori alterne; peli corti densi	Palmata, con 1 - 5 lobi; glabra o con pochi peli corti; foglie opposte	Pinnatifida, lobi fogliari stretti e arrotondati; foglie mediane e superiori alterne; peli bianchi estremamente densi nella pagina inferiore; pagina superiore grigio-verdastra
Frutto (mm; n °)	2-4; 1 seme	3,5-5; 1 seme	2-3; 1 seme	2-3,5; 1 seme	>6; 1 seme	4-6; 2 semi
Frutto (tegumento)	Peli e ghiandole sparsi; 2-5 brevi spine laterali appuntite; colore bruno scuro	Peli sparsi e ghiandole dense; 4-6 spine laterali distinte + 1 spina centrale arrotondata; colore da verde oliva a bruno scuro	Ghiandole e peli brevi sparsi; spine laterali brevi, arrotondate, poche o assenti; colore bruno scuro	Ghiandole e peli brevi, 2-5 spine laterali smussate; colore da verde oliva a bruno scuro	Glabro o peli sparsi; 2-4 spine laterali indistinte; colore da marrone scuro a nero	più o meno glabro, 4-10 spine lunghe e lungamente diritte o uncinato; colore marrone chiaro
Riproduzione	Sessuata (seme)	Sessuata (seme)	Principalmente vegetativa, raramente tramite seme	Vegetativa; molto raramente tramite seme	Sessuata (seme)	Vegetativa, e sessuata (seme)
Odore (foglia)	Nessuno	Distinto, aromatico	Distinto	Nessuno	Nessuno	Nessuno
Origine	N-America	Europa, Africa	N-America	S-America	N-America	N-America
Habitat (in Europa)	Campi, alvei fluviali, aree ruderali, bordi strada, orti e frutteti, aree pascolate	Dune costiere	Sabbie costiere, alvei fluviali, campi, prati aridi, bordi strada, aree ruderali, orti e frutteti, vigneti	Campi abbandonati, prati, aree pascolate, sabbie costiere, aree paludose, vigneti	Campi, sabbie fluviali	Campi abbandonati, aree pascolate
Distribuzione in Europa	Molto diffusa; in tutta Europa, molto rara/assente nell'area mediterranea e all'estremo Nord	Gravemente minacciata, estinta in molte località; coltivata in passato	Distribuzione discontinua; aree pianeggianti e costiere, più frequente al sud nel Sud Europa	Distribuzione discontinua; Europa meridionale	Distribuzione discontinua; Europa centrale e meridionale	Molto rara; Spagna
Allergenicità	Alta	Non nota	Media	Non nota	Alta	Media