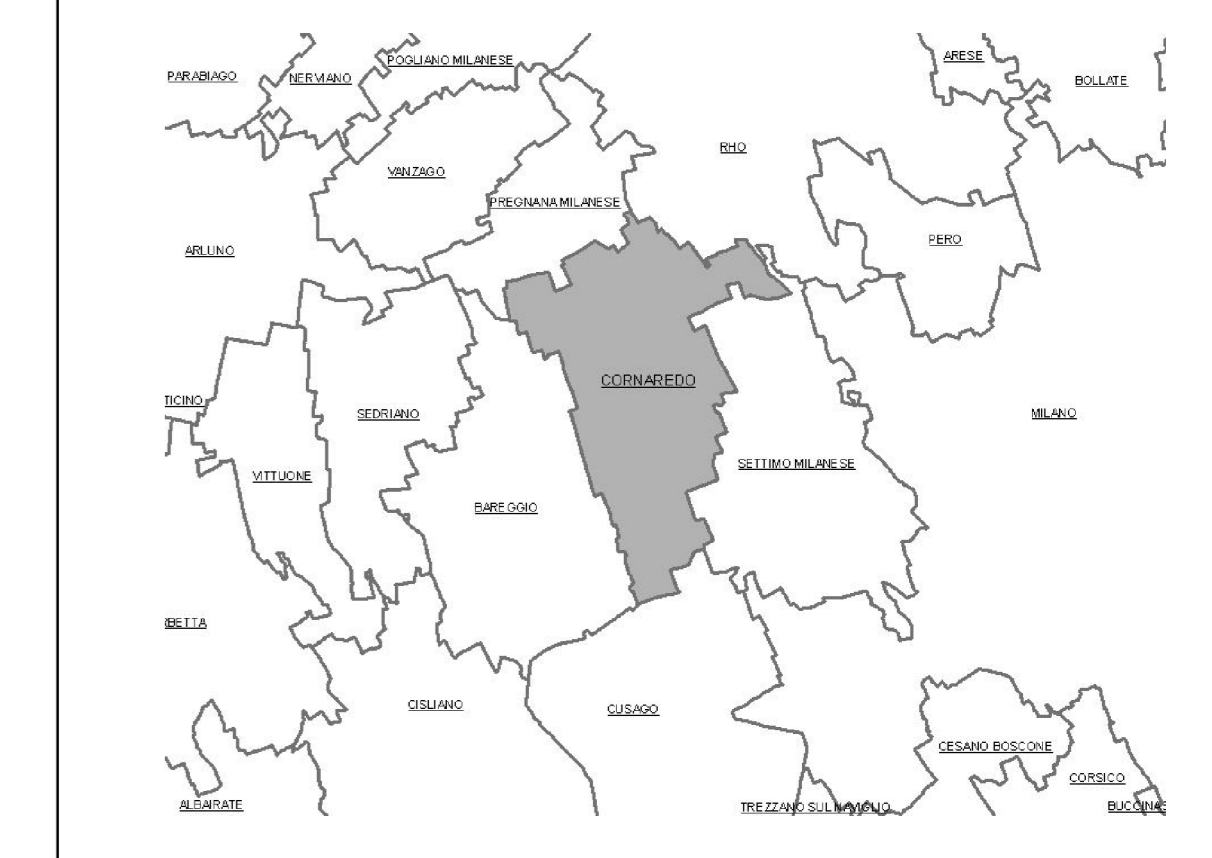


COMUNE DI CORNAREDO (MILANO)

Piano Urbano Generale dei Servizi nel Sottosuolo (P.U.G.S.S.)



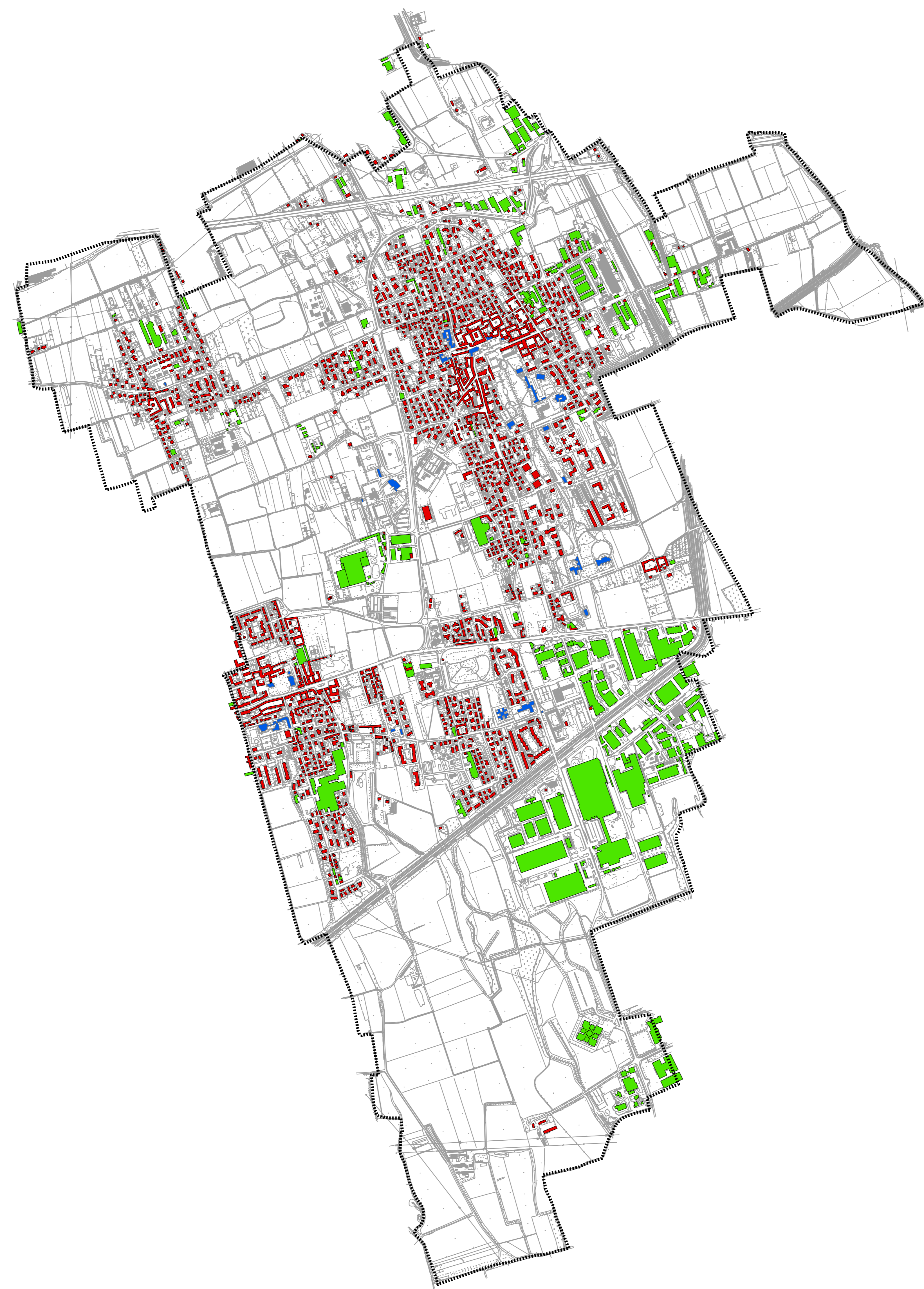
Analisi urbanistiche

Scala 1:10.000

Marzo 2008

Tav. 2

STUDIO AMBIENTALE SAS
Via Grasselli 7 - 20137 Milano -
Tel. 02-730981 Fax. 02-92879746
www.studioambientale.it



Legenda

----- confine comunale

Realtà Territoriale (n. 1.967 ; 950.822 m²)

■ Urbano Residenziale (n.1.618 ; 427.543 m²)

■ Urbano Lavorativo (n.320 ; 498.398 m²)

■ Urbano Pubblico (n.29 ; 24.881 m²)

Classi di superficie	Numero di edifici	%	Superficie edifici (m ²)	Superficie (%)
Minore o uguale di 50 m ²	20	1	901	0
Compresa tra 50 e 200 m ²	941	48	126394	13
Compresa tra 200 e 500 m ²	695	35	209959	22
Maggiore a 500 m ²	311	16	613567	65
Totale	1967	100	950822	100