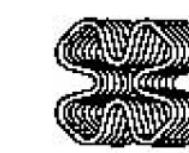


Inquadramento geoterritoriale

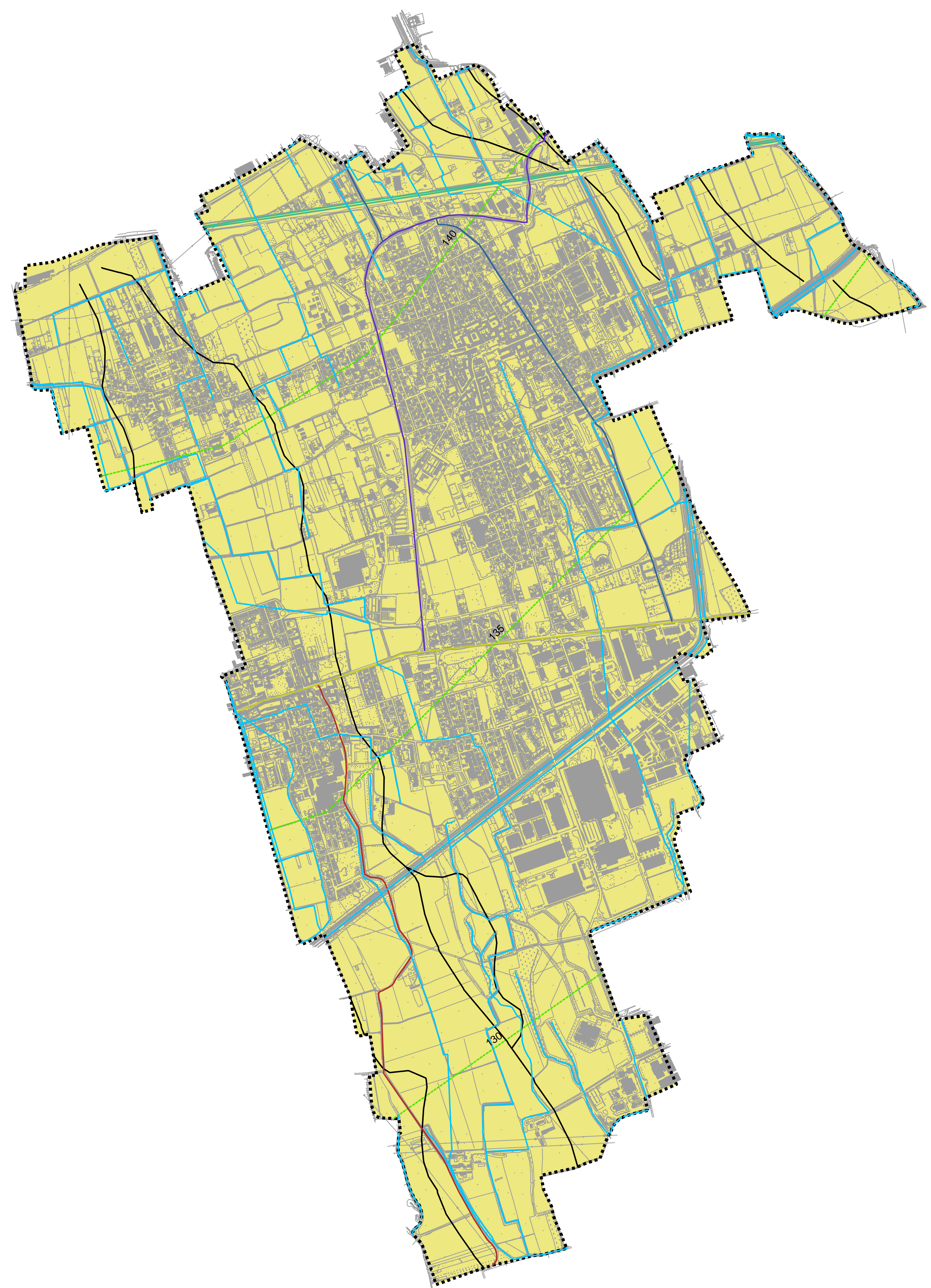
Scala 1:10.000

Marzo 2008

Tav. 1



STUDIO AMBIENTALE SAS  
Via Grasselli 7 - 20137 Milano -  
Tel. 02-730981 Fax. 02-92879746  
www.studioambientale.it



Legenda

----- confine comunale

— A4

— MISP130

— MISP162

— MISP172

— SS11

Elementi idrogeologici

--- Piezometriche (equidistanza 5 m)

Elementi idrografici

— Reticolo idrico

Elementi geomorfologici

— Paleovalveo

Elementi geologici

■ FLUVIALE E FLUVIOGLACIALE WURM (Pleistocene superiore)  
Depositi morenici costituiti da ghiaie e sabbie e ciottoli in  
matrice limoso - sabbiosa con clasti selezionati ed orientati.