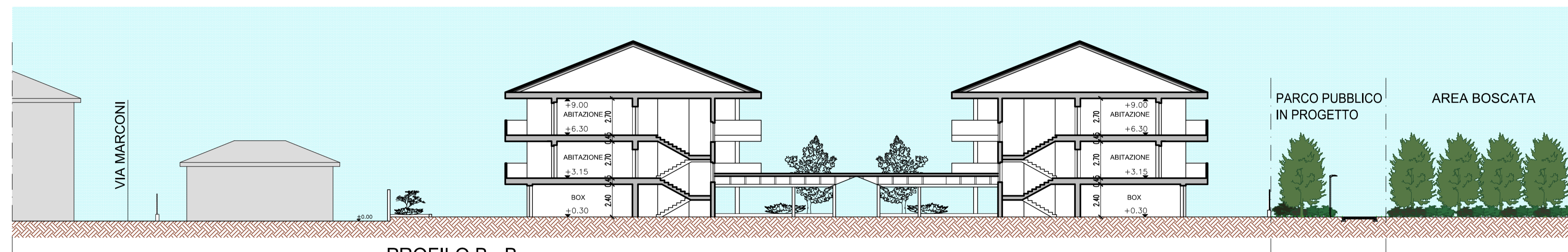


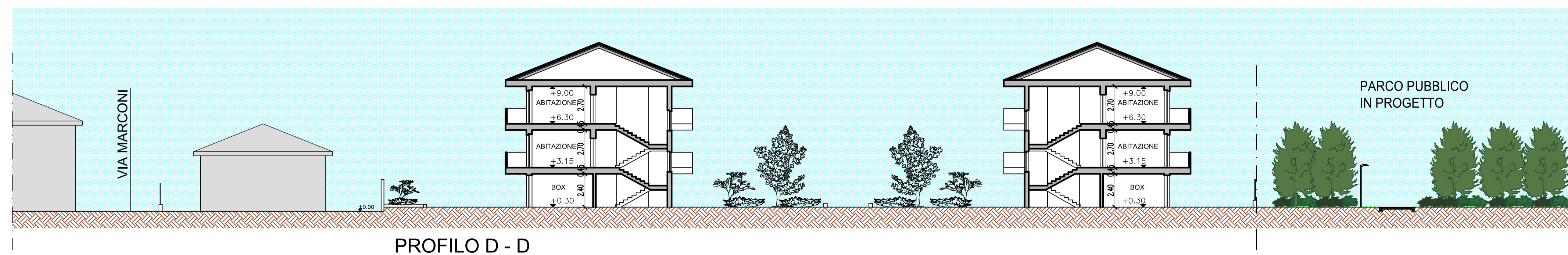
PROFILO A - A



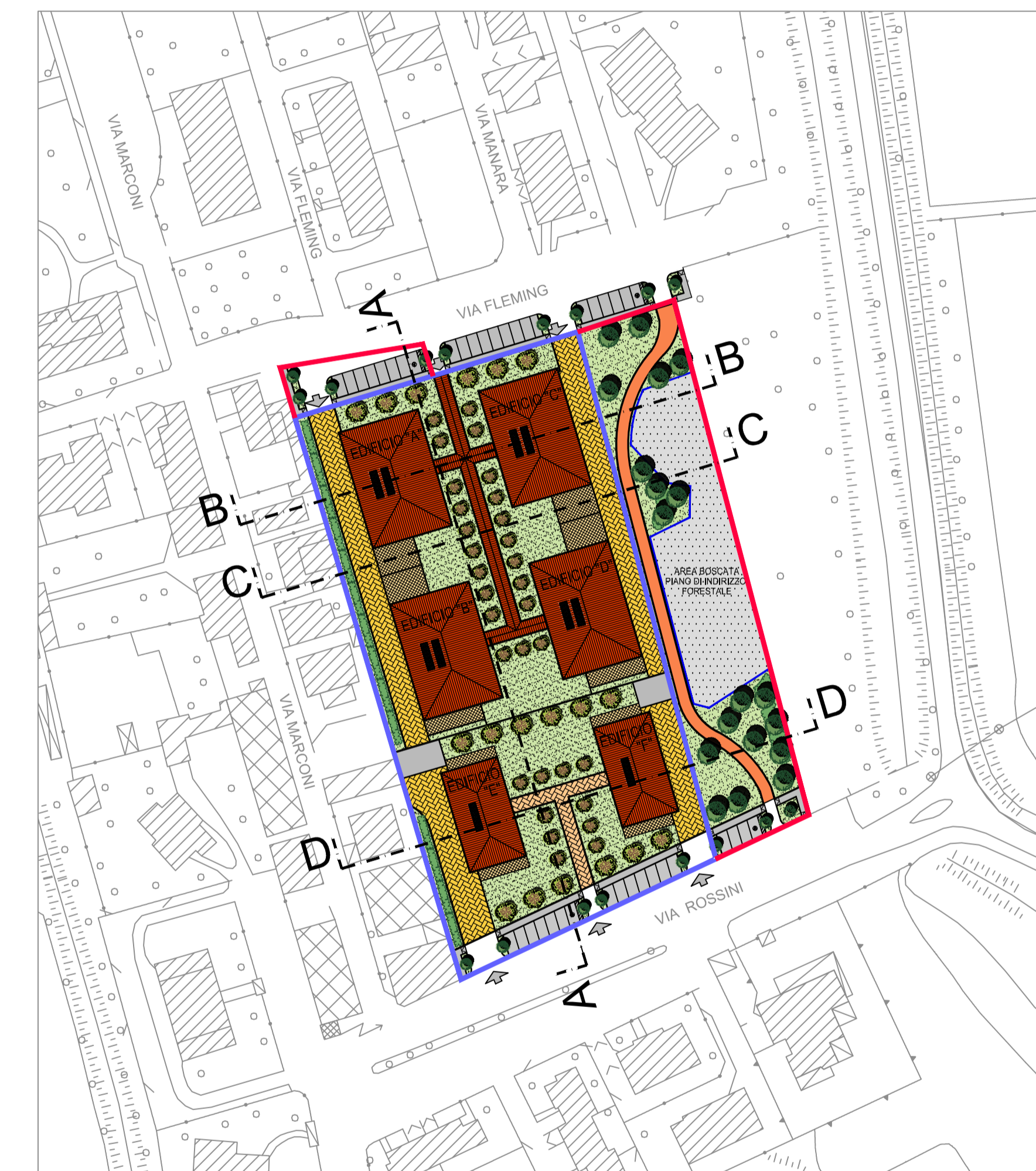
PROFILO B - B



PROFILO C - C



PROFILO D - D



SCHEMA DI RIFERIMENTO PROFILI

COMUNE DI CORNAREDO
CITTA' METROPOLITANA DI MILANO



AMBITO DI TRASFORMAZIONE A.T. n. 12

STUDIO ARCHITETTURA

Dott. Arch. CARLO FERRAMI
Dott. Arch. ANDREA GASTO

Dott. Arch. Carlo Ferrami
C.F. FRR CLN 50L27 G815C
P.IVA 03346690153

Dott. Arch. Andrea Gasto
C.F. GST NDR 76802 H264J
P.IVA 05539250968

Via Roma, 80 - 20010 BAREGGIO (MI)
Tel. 02/9014966-90361822

TAVOLA

10

COMITENTE

IMMOBILIARE ESAGONO SRL

SCALA 1:200

N.PRATICA
17006

DATA
07.02.2017

AGG.
23.10.2018

CANTIERE
Cornaredo
Via Fleming - Via Rossini

OGGETTO

TAVOLA

A. T. n. 12
IL PARCO DI VIA ROSSINI

PROSPETTI E SEZIONI TIPO

LA COMMITTENTE

IL PROGETTISTI