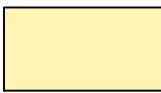
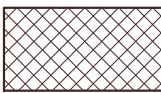

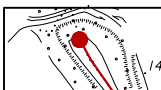

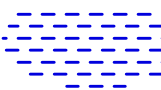




**Aree vulnerabili dal punto di vista idrogeologico**

-  Settori con elevata permeabilità e con ridotta soggiacenza relativa della falda (valori inferiori a 4 metri da p.c.)
-  Settori con materiali riportati, ribombamento di cave, aree colmate/aree oggetto di escavazione
-  Settori interessati da piani di caratterizzazione e/o bonifica
-  Fontanili e rogge

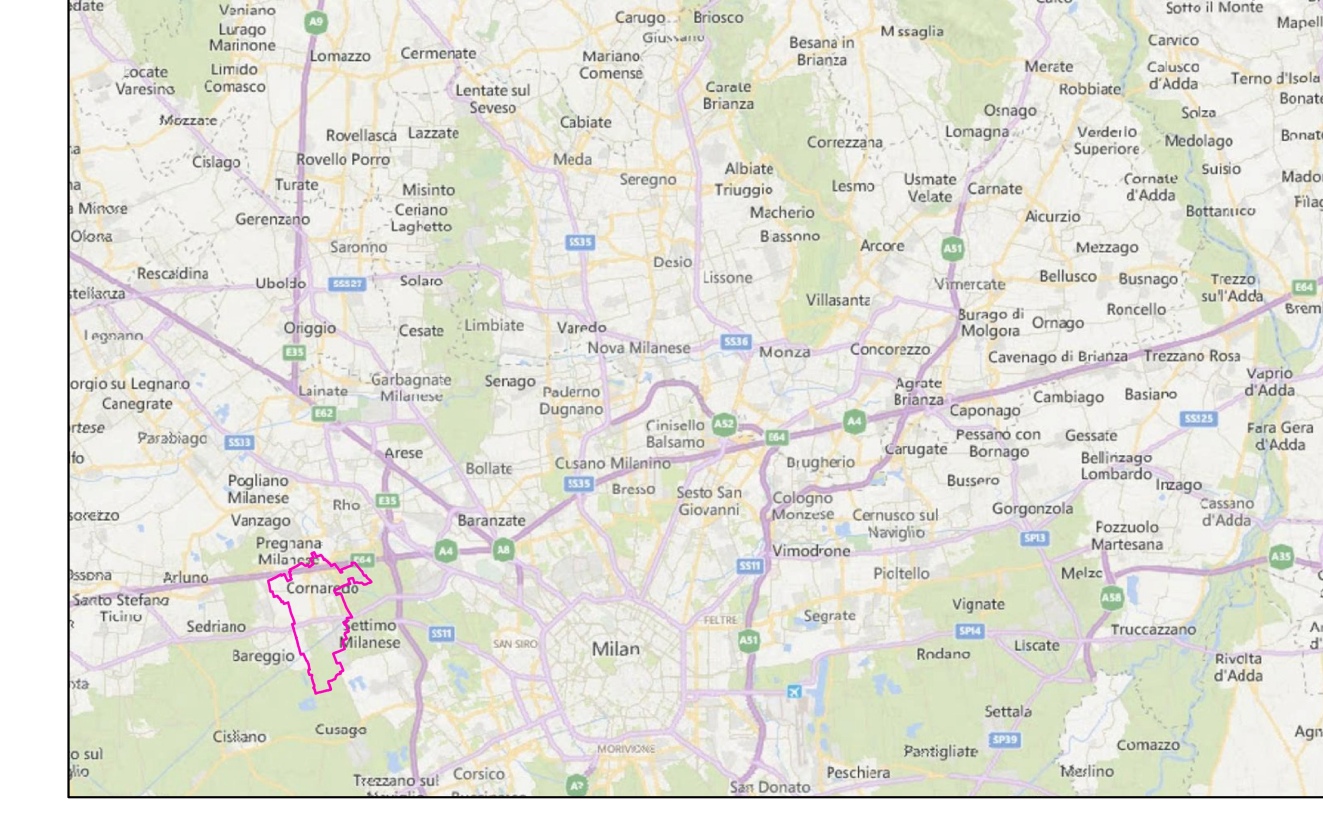
**Aree vulnerabili dal punto di vista idraulico**

-  Aree potenzialmente inondabili in occasione di eventi meteorici eccezionali (PGRA-Ambito RP-scenario L)
-  Aree già allagate in occasione di precedenti eventi alluvionali desunte dalla ricerca storica-bibliografica

**Aree che presentano scadenti caratteristiche geotecniche**

-  Settori con primo sottosuolo poco addensato fino a 3
-  Settori con materiali riportati, ribombamento di cave, aree colmate/aree oggetto di escavazione

Inquadramento geografico del Comune di Cornaredo



**Comune di Cornaredo**  
Città metropolitana di Milano

**DETERMINAZIONE GIUNTA REGIONALE 22 DICEMBRE 2005 - N. 81566:**  
Criteri ed indirizzi per la definizione della Componente geologica, idrogeologica e sismica del Piano di Governo del Territorio, in attuazione dell'art. 57, comma, 1 della Lr. 11 marzo 2005, n. 12

**DETERMINAZIONE GIUNTA REGIONALE 30 NOVEMBRE 2011 - N. IX2616:**  
Aggiornamento dei "Criteri ed indirizzi per la definizione della componente geologica, idrogeologica e sismica del Piano di Governo del Territorio, in attuazione dell'art. 57, comma 1, della Lr. 11 marzo 2005, n. 12", approvati con d.g.r. 22 dicembre 2005, n. 81566 e successivamente modificati con d.g.r. 23 maggio 2006, n. 87374

**DETERMINAZIONE GIUNTA REGIONALE 19 GIUGNO 2017 - N. X6738:**  
Disposizioni regionali concernenti l'attuazione del piano di gestione dei rischi di alluvione (PGRA) nel settore urbano e di pianificazione dell'emergenza, ai sensi dell'art. 58 della legge di attuazione del piano strategico per l'assetto idrogeologico (PAI) del bacino del Fiume Po così come integrate dalla variante adottata in data 7 dicembre 2016 con deliberazione n. 5 dal comitato istituzionale dell'autorità di bacino del F. Po.

**CARTA  
DI SINTESI**  
scala 1:5.000

N  
Tav. 6