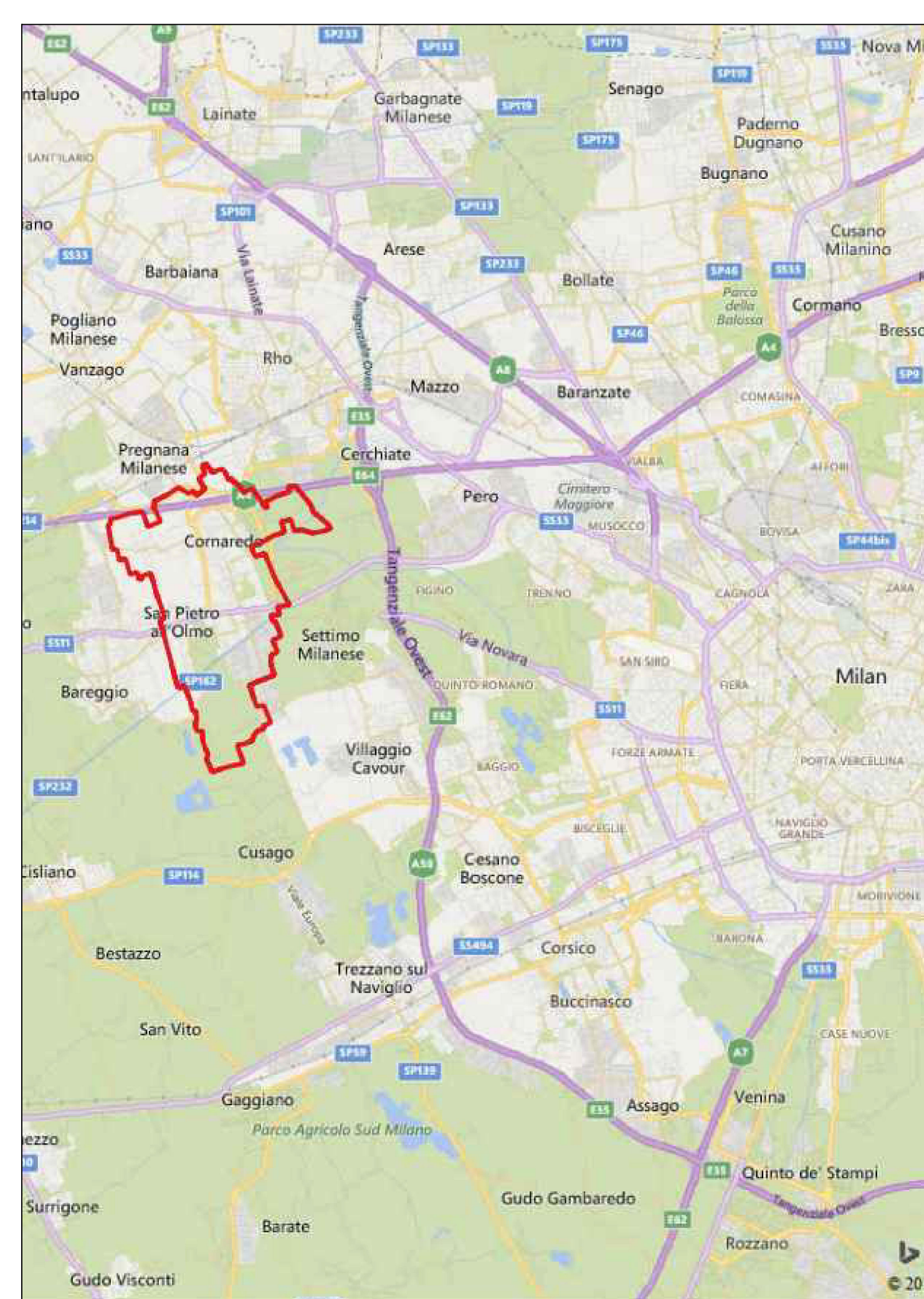
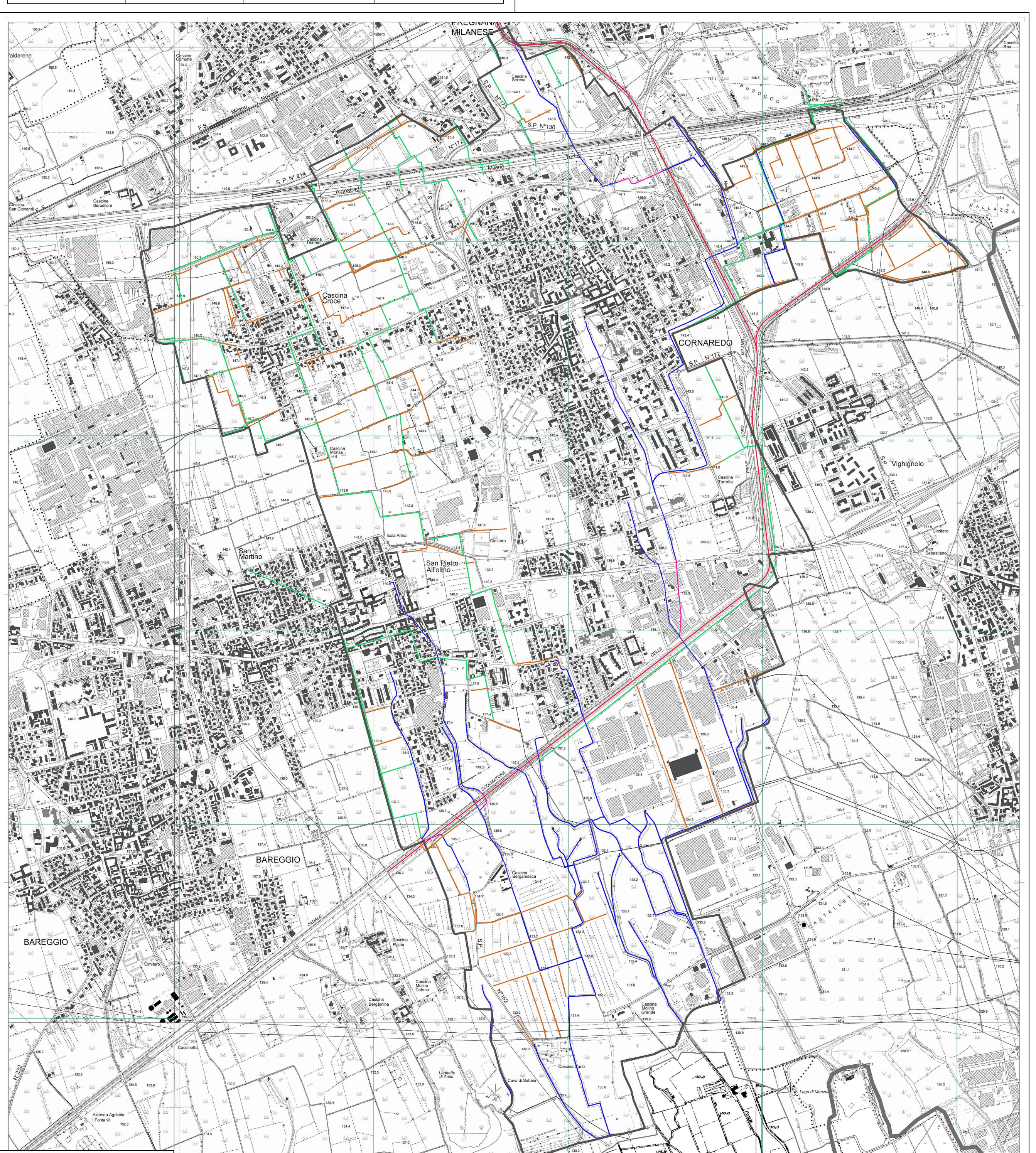


Tabella delle corrispondenze tra Codice Rim e nomenclatura locale

Codice Rim	NOME	lunghezza in metri (per territorio comunale)	Stato di attività
03015087_0001	Fa Nuova Sordaniotti	1574	Temporaneo nel primo tratto, ex alveo nel tratto finale
03015087_0002	Fa Casa Genova	4853	Continuo
03015087_0003	Fa Casa Nuovo	13	Intermittente
03015087_0004	Fa Duca	462	Intermittente
03015087_0005	Fa Sant'Antonio	235	Intermittente
03015087_0006	Canale Villoresi	828	Intermittente
03015087_0007	Fa del Giardino	910	Intermittente
03015087_0008	Fa del Tirolo	746	Temporaneo
03015087_0009	Canale Villoresi della Caest	2023	Intermittente
03015087_0010	Fa Rosellina	250	Intermittente
03015087_0011	Fa del Testolo	458	Intermittente
03015087_0012	Fa Madonna Litta	656	Intermittente
03015087_0013	Fa Tedesco	1363	Temporaneo
03015087_0014	Fa della Caest	1295	Intermittente
03015087_0015	cani S. Bartolomeo Gallo	67	Intermittente
03015087_0016	Fa Litta	924	Continuo
03015087_0017	Fa Zola	366	Continuo
03015087_0018	Fa Corro	331	Continuo
03015087_0019	Fa Barlo	1862	Intermittente
03015087_0020	Fa Barona J2	128	Temporaneo
03015087_0021	Fa Barona	383	Intermittente
03015087_0022	Fa Giordani	1184	Intermittente
03015087_0023	Fa Bergamasca	1004	Intermittente
03015087_0024	Fa Gabotto	1522	Temporaneo
03015087_0025	Fa Olgiato	599	Continuo
03015087_0026	Fa Dogliani	793	Intermittente
03015087_0027	Fa Lapatta	1359	Intermittente



**D.g.r. 7581 del 18 dicembre 2017**

**"Aggiornamento della d.g.r. 23 ottobre 2015 - n. X/4229 e ss.mm.ii. «Riordino dei reticoli idrici di Regione Lombardia e revisione dei canoni di polizia idraulica e determinazione della percentuale di riduzione dei canoni di polizia idraulica (attuazione della legge regionale 15 marzo 2016, n. 4, art. 13, comma 4)»"**

**Reticolo Idrico Principale - Allegato A**

- Canale scotatore di Nord Ovest (M032)

**Reticolo di Bonifica di competenza del Consorzio di Bonifica Est Ticino Villoresi - Allegato C**

- Canali consortili secondari e terziari

**Reticolo Idrico Minore (RIM) di competenza comunale**

- Mezziera del canale a cielo aperto (ipotetica linea del flusso di un corso d'acqua)
- Tombato (corso d'acqua non visibile il cui tracciato è però certo)
- Fittizio (corso d'acqua non visibile il cui tracciato non è certo, in genere sotterraneo, o creato per garantire la connessione del reticolo idrografico ma in modo del tutto fittizio).

- Inizio / ripresa del corso d'acqua del RIM
- Fine / interruzione
- Confluenza / biforcazione
- Fine rilievo comunale

**Reticolo Idrico di competenza privata**

- Mezziera del canale a cielo aperto (ipotetica linea del flusso di un corso d'acqua)

Confine comunale di Cornaredo (fonte CTR vettoriale, agg. 2016)

**Comune di Cornaredo**  
Città Metropolitana di Milano

**Regione Lombardia**

**INDIVIDUAZIONE DEI RETICOLI IDRICI**

**D.g.r. 7581 del 18 dicembre 2017**

Scala: 1:5.000

**AII. A**

GEONVEST s.r.l. Geologia-Geomatica

Scale: 1:5.000 - base C.T.R.