

ASPETTI GEOLOGICI

POI SINTENA DEL PO
PLEISTOCENE SUPERIORE - OLOCENE

LCN₄ SUBSISTEMA DI RONCHETTO DELLE RANE
PLEISTOCENE SUPERIORE

BMI UNITÀ DI MINOPRIO
PLEISTOCENE MEDIO - PLEISTOCENE SUPERIORE

Area ritombate e/o oggetto di escavazione

ASPETTI GEOMORFOLOGICI

ALTA PIANURA

MEDIA PIANURA IDROMORFA

PALEOALVEDO

ASPETTI GEOTECCNICI

P1 + P21 PROVE PENETROMETRICHE DINAMICHE

P1 + P15 Diagrammi Numero Coefi per approfondimenti di 10cm

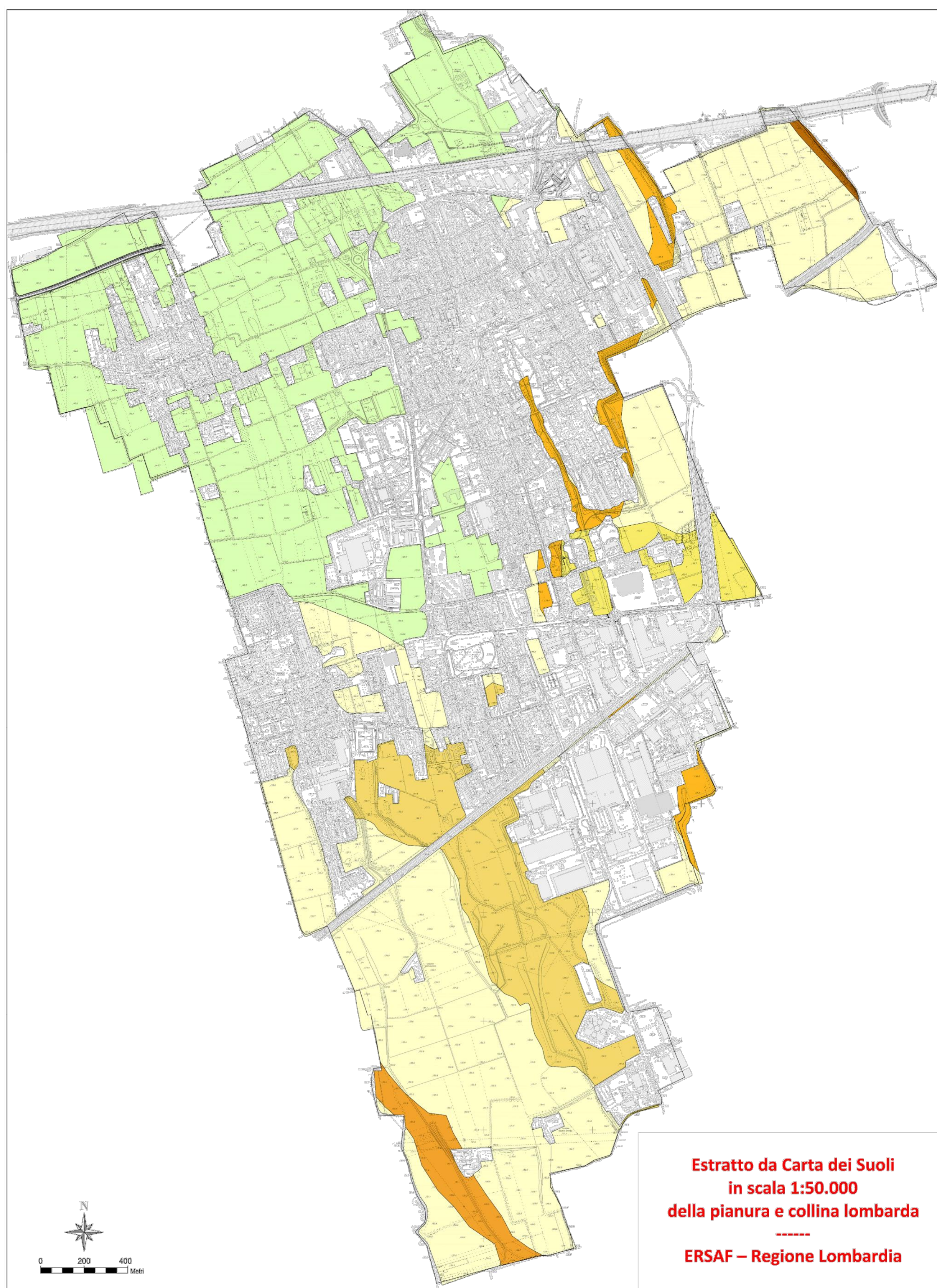
P18 - P19 Diagrammi Numero Coefi per approfondimenti di 20cm

P16 - P17 - P20 - P21 Diagrammi Numero Coefi per approfondimenti di 30cm



CARTA PEDOLOGICA - SCALA 1:12.500

Pedopaesaggio	Unità Tipologica di suolo	Pedopaesaggio	Unità Tipologica di suolo	Pedopaesaggio	Unità Tipologica di suolo
LC1	ROB1	LW1	CIC1	LW2	GA11
			NUO1		MEG2
			ROZ1		NO11



Estratto da Carta dei Suoli in scala 1:50.000 della pianura e collina lombarda
ERSAF - Regione Lombardia

Comune di Cornaredo
Città metropolitana di Milano

DETERMINAZIONE GIUNTA REGIONALE 22 DICEMBRE 2005 - N. 81566:
Criteri ed indirizzi per la definizione della Componente geologica, idrogeologica e sismica del Piano di Governo del Territorio, in attuazione dell'art. 57, comma 1 della Lr. 11 marzo 2005, n. 12

DETERMINAZIONE GIUNTA REGIONALE 30 NOVEMBRE 2011 - N. IX2616:
Aggiornamento dei "Criteri ed indirizzi per la definizione della componente geologica, idrogeologica e sismica del Piano di Governo del Territorio, in attuazione dell'art. 57, comma 1, della Lr. 11 marzo 2005, n. 12", approvati con d.g.r. 22 dicembre 2005, n. 81566 e successivamente modificati con d.g.r. 25 maggio 2006, n. 81714

DETERMINAZIONE GIUNTA REGIONALE 19 GIUGNO 2017 - N. X6738:
Disposizioni regionali concernenti l'attuazione del piano di gestione dei rischi di alluvione (PGRA) nel settore suburbano e di pianificazione dell'emergenza, ai sensi dell'art. 58 della legge di attuazione del piano strategico per l'assetto idrogeologico (PAI) del bacino del Fiume Po così come integrate dalla variante adottata in data 7 dicembre 2016 con deliberazione n. 5 del comitato istituzionale dell'autorità di bacino del F. Po.

CARTA GEOLOGICA - GEOMORFOLOGICA GEOTECCNICA
scala 1:5.000

CARTA PEDOLOGICA*
scala 1:12.500

* Estratto da Carta dei Suoli in scala 1:50.000 della pianura e collina lombarda - ERSAF - Regione Lombardia

Tav. 1

GeONVEST s.r.l. Geologia-Geotecnica
Data: 04/06/2018

